

國家科學及技術委員會 書函

地址：臺北市和平東路二段106號
聯絡人：洪鈺惠 助理研究員
電話：02-2737-7552
傳真：02-2737-7619
電子信箱：yhhong@nstc.gov.tw

受文者：教育部

發文日期：中華民國115年1月21日
發文字號：科會文字第1150006080號
速別：普通件
密等及解密條件或保密期限：
附件：如文 (115H0P000056_115D2001586-01.ods)

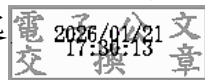
主旨：檢送「國家科學及技術委員會補助具政策應用參考價值之研究成果清冊」1份，請參考。

說明：

- 一、為加強本會補助計畫研究成果之政策應用，以增進公共利益，爰造冊提供貴機關施政參考。
- 二、完整成果報告可至本會網站「學術補助獎勵查詢」平台瀏覽（網址：<https://gov.tw/Rut>）。
- 三、倘欲索取尚未公開之成果報告，請逕洽計畫主持人或其任職單位。

正本：司法院、內政部、外交部、國防部、財政部、教育部、法務部、經濟部、交通部、勞動部、農業部、衛生福利部、環境部、文化部、數位發展部、運動部、國家發展委員會、大陸委員會、金融監督管理委員會、海洋委員會、僑務委員會、原住民族委員會、客家委員會、中央選舉委員會、公平交易委員會、國家通訊傳播委員會、國軍退除役官兵輔導委員會、國家運輸安全調查委員會、行政院主計總處、行政院人事行政總處、行政院公共工程委員會、中央銀行、臺北市政府、桃園市政府、新北市政府、新竹縣政府、新竹市政府、臺中市政府、嘉義市政府、臺南市政府、屏東縣政府、花蓮縣政府、金門縣政府

副本：本會人文處



國家科學及技術委員會



教育部 函

地址：100217 臺北市中正區中山南路5號
承辦人：李欣樺
電話：(02)7712-9102
電子信箱：lea.li@mail.moe.gov.tw

受文者：國立臺灣科技大學

發文日期：中華民國115年1月26日
發文字號：臺教資(一)字第1150008509號
速別：普通件
密等及解密條件或保密期限：
附件：國科會來函、國科會補助具政策應用參考價值之研究成果清冊
(A09000000E_1150008509_senddoc1_Attach1.PDF、
A09000000E_1150008509_senddoc1_Attach2.ods)

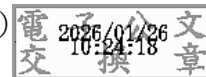
主旨：檢送「國家科學及技術委員會補助具政策應用參考價值之
研究成果清冊」1份，請參考。

說明：

- 一、依該會115年1月21日科會文字第1150006080號函辦理。
- 二、國家科學及技術委員會為加強該會補助計畫研究成果之政策應用，以增進公共利益，爰造冊提供參採。
- 三、完整成果報告可至該會網站「學術補助獎勵查詢」平台瀏覽（網址：<https://gov.tw/Rut>）。
- 四、倘欲索取尚未公開之成果報告，請逕洽計畫主持人或其任職單位。

正本：各公私立大學校院

副本：本部高等教育司、本部技術及職業教育司(均含附件)



國家科學及技術委員會補助具政策應用參考價值之研究成果清冊

- 一、為加強本會補助計畫研究成果之政策應用，以增進公共利益，爰造冊提供貴機關施政參採。
- 二、完整成果報告可至本會網站「學術補助獎勵查詢」平台瀏覽，網址:<https://wsts.nstc.gov.tw/STSWeb/Award/AwardMultiQuery.aspx>
- 三、倘欲索取尚未公開之成果報告，請逕洽計畫主持人或其任職單位。

序號	計畫主持人	任職單位	計畫名稱	計畫編號	關鍵字	計畫執行起迄	完整報告公開日期	送參機關
1	王士帆	國立臺北大學法律學系	2017年德國犯罪所得沒收新法之改革	107-2410-H-305-019-MY2	犯罪所得沒收、保全扣押、刑法、刑事訴訟法、德國、	107/08/01-109/07/31	已公開	法務部
2	倪貴榮	國立交通大學科技法律研究所	食品安全與科技管制：成本效益分析法制化理論與實踐之比較研究	108-2410-H-009-028-MY3	食品安全、風險評估、風險管理、成本效益分析	108/08/01-113/07/31	已公開	衛生福利部
3	鄭宜玲	國立中山大學經濟研究所	貿易、污染與環境政策: 異質廠商之影響	108-2410-H-110-007-	異質廠商、環境管制、貿易自由化 汙染、污染避難所效果、國際合作之環境稅與國際環境稅之競爭	108/08/01-109/12/31	已公開	經濟部
4	施文真	國立政治大學國際經營與貿易學系	巴黎協定下的市場機制：歹戲拖棚或另謀出路？	109-2410-H-004-116-MY2	巴黎協定、巴黎協定第6條合作途徑、永續發展機制、可供國際移轉之減量成果、排放權交易制度、巴黎協定第6條試驗機制、抵換	109/08/01-112/01/31	已公開	外交部,環境部
5	李榮耕	國立臺北大學法律學系	數位證據及通訊的調取與解密	109-2410-H-305-042-MY3	加密、解密、命輸入密碼、命輸入金鑰、不自證己罪	109/08/01-112/07/31	已公開	法務部,數位發展部
6	胡龍騰	國立臺北大學公共行政暨政策學系	掀開我國公務員業務勞動的面紗：以公部門非適切業務為焦點之檢視研究	109-2410-H-305-025-SS3	非適切業務、無必要業務、不合理業務、反生產力行為、組織健康	109/08/01-113/10/31	115/11/01	行政院人事行政總處

7	蔡穎義	國立高雄大學應用經濟學系	區域貿易協定之福利意義：生產分割(工)與市場結構	109-2410-H-390-012-	區隔化市場結構; 市場進入途徑; 投資; 智慧財產權; 區域貿易協定	109/08/01-110/12/31	已公開	外交部,經濟部
8	彭正浩	輔仁大學學校財團法人 輔仁大學經濟學系（所）	關稅化政策下的全球貿易自化之路: 自由貿易協定與關稅同盟	109-2410-H-030-064-MY2	非關稅貿易障礙，進口配額，從量關稅、優惠性貿易協定，自由貿易協定，關稅同盟，全球	109/08/01-112/01/31	已公開	經濟部,國家發展委員會
9	高國峯	淡江大學學校財團法人 淡江大學產業經濟學系	反傾銷政策、技術擴散與創新	109-2410-H-032-045-MY2	反傾銷稅、價格具結、最終財市場、中間財市場、成本研發、福利分析	109/08/01-111/07/31	已公開	經濟部
10	吳朝欽	逢甲大學財稅學系	關稅政策與國際商品課稅原則的選擇	109-2410-H-035-036-	關稅政策、商品課稅原則、貿易成本	109/08/01-110/07/31	已公開	財政部
11	吳怡融	世新大學行政管理學系（所）	「閱讀的種子在長大」：新住民二代「閱讀起步走(Bookstart)計畫」追蹤調查	109-2410-H-128-012-MY2	閱讀起步走、家庭為中心、第四代政策(質化)評估	109/08/01-113/07/31	已公開	衛生福利部
12	蘇宏達	國立臺灣大學政治學系暨研究所	從「戰略夥伴」到「政經敵手」：歐盟對中國大陸崛起認知和界定改變的原因與影響	110-2410-H-002-049-MY3	去風險化,脫勾,歐中關係,跨大西洋	110/08/01-114/07/31	已公開	外交部
13	李怡青	國立臺灣大學心理學系暨研究所	危機與轉機：不同結構家庭功能之探討	110-2410-H-002-121-MY3	家庭重組經驗、社經地位、收養家庭、另類家庭、偏見、親子關係	110/08/01-113/10/31	115/11/01	衛生福利部,教育部,法務部

14	曾宛如	國立臺灣大學法律學系暨研究所	經營權爭奪與公司治理	110-2410-H-002-017-MY3	家族企業、特別股、閉鎖性股份有限公司、經營權、家族憲章、高門檻修正章程條款、獨立董事、監察人、公開收購、股東會召集權、雙重代位訴訟、忠實義務、外國公司、第一上市、股份收買請求權、公平價格、準據法、法庭不便利原則、併購、私有	110/08/01-114/01/31	115/02/01	經濟部
15	楊建章	國立臺灣大學音樂學研究所	聲的殖民性：歌唱在殖民地台灣的歷史性	110-2410-H-002-138-MY2	歌唱、藝術歌曲、殖民性、聲音研究	110/08/01-113/07/31	已公開	教育部,文化部
16	林敬軒	國立臺灣大學社會工作學系	替代性照顧兒童少年關係永續研究：服務使用者與提供者觀點初探	110-2410-H-002-242-MY3	永久性計畫、關係永續、家外安置、支持性關係、兒童權利、家庭連續性	110/08/01-113/10/31	已公開	衛生福利部
17	陳百齡	國立政治大學新聞學系	再探戒嚴時期蒙難新聞人的身影：以治檔案為核心的研究	110-2410-H-004-135-MY2	新聞工作者, 政治案件, 新聞史, 群體傳記取徑, 檔案研究	110/08/01-113/07/31	已公開	文化部
18	朱斌妤	國立政治大學公共行政學系	政府創新數位服務與個人資料應用的挑戰：民眾態度與行為	110-2410-H-004-078-SS3	MyData個人化資料自主運用平台、政府創新服務、資料創新應用、科技接受理論、知情同意、分享個人資料	110/08/01-113/10/31	已公開	數位發展部,國家發展委員會
19	藍美華	國立政治大學民族學系	還算是蒙古人嗎？布里雅特人與卡爾梅克人兩個個案的研究	110-2410-H-004-146-MY2	布里雅特人、卡爾梅克人、蘇聯、蒙古性、民族身分、泛蒙古主義、跨境	110/08/01-113/07/31	已公開	文化部

20	王立達	國立政治大學法學院	運用新科技之新穎獲利策略對於市場競爭及競爭規範所造成之衝擊、評估與回應	110-2410-H-004-019-MY3	反托拉斯、立法目的、新布蘭迪斯學派、效率、消費者福祉、整體福祉、競爭過程、美國、數位平台、數位經	110/08/01-113/10/31	115/11/01	公平交易委員會
21	吳怡瑾	國立臺灣師範大學圖書資訊學研究所	基於資料探勘與機器學習方法進行急診室住院需求預測之長期性實證研究	110-2410-H-003-031-MY3	主訴、集成學習、住院預測、不平衡資料集、機器學習、深度學習、自	110/08/01-113/09/30	115/10/01	衛生福利部
22	吳致寧	國立中正大學經濟學系	潛在均衡匯率在匯率預測上之角色	110-2410-H-194-110-MY3	1. 利率差, 流動性溢價, 名目匯率, 隨機遊走 2. 名目匯率, 股價, 風險外溢, 關聯結構, 條件風險值	110/08/01-113/11/30	已公開	中央銀行
23	李育諭	國立中山大學博雅教育中心	空污(PM2.5)居民健康風險溝通研究	110-2511-H-110-008-MY3	懸浮微粒 (PM2.5), 空污態度, 空污風險溝通, 空氣清潔願付價格	110/08/01-114/01/31	已公開	環境部
24	黃心雅	國立中山大學外國語文學系(所)	極地與人類世解殖民書寫	110-2410-H-110-049-MY3	極地與阿拉斯加原住民、氣候變遷、臨界區、人權、生存之道、人類世、解殖民化	110/08/01-114/02/28	116/03/01	原住民族委員會, 環境部
25	郭旭展	國立成功大學師資培育中心	以PISA架構發展科學創造力線上測驗系統與STEAM PBL實驗教學之研究	110-2511-H-006-009-MY3	PISA創意思考測驗、科學問題解決、社會問題解決、STEAM PBL	110/08/01-114/01/31	已公開	教育部
26	曾薰慧	國立成功大學台灣文學系	單親家庭的親職策略與道德敘事：以台灣新住民為例	110-2410-H-006-110-MY2	跨國婚姻、新住民、單親媽媽、母職、道德敘事	110/08/01-113/08/31	115/09/01	內政部

27	沈智新	中央研究院政治學研究所	假新聞的管制措施對自我審查與媒體選擇之影響：理論與實驗	110-2410-H-001-100-MY3	言論自由、假新聞、形式理論、實驗政治學	110/12/01-113/11/30	已公開	國家通訊傳播委員會,數位發展部
28	蘇瑞鏘	國立臺北教育大學台灣文化研究所	政治溝通與民主化：1970、80年代臺灣朝野溝通之研究	110-2410-H-152-003-MY2	政治溝通、朝野溝通、民主化、戰後臺灣、1970年代、1980年代、美麗島事件、蔣經國	110/08/01-113/07/31	已公開	教育部,文化部,外交部
29	曾鈺琪	國立臺灣師範大學永續管理與環境教育研究所	學校教師進行環境教育之重要生命經驗及歷程探討、量表編制與理論模型驗證	110-2628-H-003-005-MY3	環境教育、學校教師、重要生命經驗、量表發展、結構方程模型	110/08/01-114/07/31	116/08/01	環境部
30	洪惟仁	國立臺中教育大學區域與社會發展學系(含碩士班、國民小學教師在職進修教學碩士學位)	《臺灣中南部閩南語方言地圖集》之寫作計畫	110-2410-H-142-001-MY3	閩南語、地理語言學、等語線、方言分佈、方言地圖集、閩台方言史	110/08/01-114/07/31	已公開	教育部,文化部
31	謝中興	國立屏東大學國際貿易學系	內生廠商異質性、成本加價與福利分析	110-2410-H-153-032-	多產品廠商,異質性廠商,大廠,變動的成本加價,國際貿易	110/08/01-112/04/30	已公開	經濟部,國家發展委員會
32	傅柏翔	國立臺北大學法律學系	探求當代勞動法於「勞資爭議」和「非勞資爭議」期間中「勞工集體權」與「雇主管理權」運用之動態平衡 --臺美勞動法法律原則、不當勞動行為裁決標準、和判決之比較研究	110-2628-H-305-002-MY3	工會行動權,勞工集體權,雇主管理權,爭議行為期間,非爭議行為期間,工作規則,糾察,傳單,橫幅抗議,鎖場,罷工替代,不當勞動行為,美國勞動法,台灣	110/08/01-113/12/31	116/01/01	勞動部
33	石易平	輔仁大學學校財團法人 輔仁大學社會學系	台灣兒少課外時間運用：親職外包與長假效應	110-2410-H-030-051-MY2	兒童時間運用,密集親職,結構化童年,學校時間管理,家庭支持,遊戲式調查,下課時間,親職彈性假,焦	110/08/01-113/07/31	已公開	教育部,勞動部,衛生福利部

34	米建國	東吳大學哲學系（所）	證言與知識	110-2410-H-031-058-MY3	證言，知態地位，證言傳遞，德性知	110/08/01-114/01/31	已公開	教育部,數位發展部
35	陳清秀	東吳大學法律學系（所）	無形資產課稅問題之研究	110-2410-H-031-006-MY3	無形資產、無形資產之估價、商譽、所得相應性基準、收益法。	110/08/01-113/07/31	已公開	財政部
36	姜樹翰	中原大學財務金融學系	探索房市過熱現象: 泡沫、漣漪效果、以及系統性風險	110-2410-H-033-022-MY3	一線與二線城市房市 系統性風險連結性 隨時間變動的因果檢定	110/08/01-114/01/20	已公開	內政部
37	孫國祥	南華大學國際事務與企業學系	東亞海洋「灰色地帶」挑戰與展望之研究	110-2410-H-343-001-MY3	灰色地帶、南海、東（黃）海、台灣周邊海域、專屬經	110/08/01-113/12/31	已公開	外交部,國防部,海洋委員會
38	古黃守廉	長庚大學職能治療學系	探索兒童期緩慢認知速度(sluggish cognitive tempo)與過動症在症狀與神經心理功能缺損的區隔性	110-2410-H-182-015-MY3	注意力不足過動症，緩慢認知，認知脫離症候群，選擇性注意力	110/08/01-114/07/31	已公開	衛生福利部
39	張傳賢	中央研究院政治學研究所	中國在緬甸為何不受歡迎	110-2410-H-001-038-	緬甸，中國，中緬關係，一帶一路，投資，外貿，自由化，中國影響	110/08/01-114/07/31	已公開	外交部
40	劉璧榛	中央研究院民族學研究所	「葛瑪蘭與阿美族人的巫醫治病：主體建構、病因詮釋與儀式展演」專書寫作計畫	110-2410-H-001-049-MY2	噶瑪蘭族、阿美族、巫醫、治病儀式、儀式展演、主	110/08/01-112/07/31	已公開	衛生福利部,文化部,原住民族委員會
41	洪伯邑	國立臺灣大學地理環境資源學系暨研究所	在「藍色經濟」與「藍色法律性」之間：海洋邊界、遠洋漁業與海上國家領域	111-2410-H-002-099-MY3	邊界、領域性、移動性、遠洋漁業、冷鏈物流、資源治理、地緣政治生態	111/08/01-114/07/31	已公開	農業部,海洋委員會
42	黃景沂	國立臺灣大學經濟學系暨研究所	消費者對於交通月票之反應: 以台北為例	111-2410-H-002-231-MY3	通勤月票、智慧卡、公共運輸、模糊斷點回歸設計	111/08/01-114/09/30	已公開	交通部,臺北市政府,新北市政府
43	蘇國賢	國立臺灣大學社會學系暨研究所	「臺灣社會流動的長期趨勢」專書寫作計畫	111-2410-H-002-132-MY2	社會流動，社會流動性、代間流動、代內流動	111/08/01-114/07/31	115/08/01	教育部,經濟部

44	蔡英欣	國立臺灣大學法律學系暨研究所	日本證券不法行為之責任規範模式	111-2410-H-002-023-MY2	證券不法行為、內線交易、財報不實、操縱市場、課徵金、民事責任、	111/08/01-113/12/31	116/01/01	金融監督管理委員會
45	陳瑋佑	國立臺灣大學法律學系暨研究所	國際民事管轄法上之弱勢者保護—以勞動及消費爭議事件為中心	111-2410-H-002-021-MY2	涉外勞動事件、涉外消費訴訟、國際管轄權、弱勢者保護、比較法、布魯塞爾第一之一規則、日本民事訴訟	111/08/01-113/07/31	115/08/01	內政部,勞動部
46	蘇凱平	國立臺灣大學法律學系暨研究所	以行為科學概念分析刑事法院決策機制：以定罪與量刑為中心	111-2410-H-002-029-MY2	捷思法、人工智慧、認知機制、統計證據、量刑系統、認知偏誤、定錨效應、說故事效	111/08/01-113/10/31	已公開	法務部
47	廖小娟	國立臺灣大學政治學系暨研究所	國內因素對該國與他國政策的影響與比較——以日本對台政策為例	111-2410-H-002-078-MY2	聽眾成本理論、跨國聽眾成本、台灣政府政策、日本對台政策、台日關係	111/08/01-113/12/31	已公開	外交部
48	楊智元	國立政治大學創新國際學院	離岸風電開發中的生態技術政治和環境知識共生：以鯨豚、候鳥與魚類為例	111-2410-H-004-004-MY3	離岸風電、大型社會科技系統、共伴併生、生態技術政治、環境生態知識	111/02/01-114/07/31	已公開	經濟部
49	王淑美	國立政治大學新聞學系	「新冠肺炎與女性危機：疫情如何擴大性別落差以及怎麼逆轉？」專書寫作計畫	111-2410-H-004-107-MY2	性別落差、新冠肺炎、封城、時間運用、家務分工、照顧工作、再生產、母職、複雜理論,新聞媒體論述	111/08/01-114/07/31	已公開	衛生福利部
50	許瓊文	國立政治大學廣播電視學系	被忽略的社區力量--新住民與移工的災難素養與韌性：一個傳播學取徑	111-2410-H-004-103-MY2	新住民、災難風險降低、社會資本、韌性、防災社區	111/08/01-113/12/31	116/01/01	內政部,衛生福利部

51	李衣雲	國立政治大學台灣史研究所	漫畫在台灣：從媒介角度探究漫畫的文化史	111-2410-H-004-162-	台灣漫畫、日本漫畫、階層、品味、文化資本、文化流	111/08/01-113/11/30	已公開	文化部
52	許耀明	國立政治大學法律學系	氣候訴訟之法理建構：歐、美、台、中之比較研究	111-2410-H-004-020-MY2	氣候變遷、氣候訴訟、歐洲人權法院、損害賠償、因果關係、舉證責任	111/08/01-113/10/31	已公開	環境部
53	陳明進	國立政治大學會計學系	OECD第二支柱(全球AMT)對我國企業之影響_模擬分析及課稅方案評估	111-2410-H-004-186-MY2	全球最低稅負、第二支柱、企業所得稅制、租稅改革、補充稅、模擬分析	111/08/01-113/12/31	116/01/01	財政部
54	陳明吉	國立政治大學財務管理學系	COVID-19下行為偏誤對房市之影響：害怕失去與恐慌購買	111-2410-H-004-092-	COVID-19、恐慌情緒、恐慌購買、感知稀缺、房地產市	111/08/01-112/07/31	已公開	內政部
55	陳榮政	國立政治大學教育學系	偏遠地區學校區域校務治理之可行性分析與發展模式建立	111-2410-H-004-142-MY2	教育治理、偏遠地區、聯盟、合作	111/08/01-113/12/31	116/01/01	教育部
56	黃瓊萩	國立政治大學東亞研究所	疫苗外交與權力的遊戲：比較新冠肺炎疫情期間的越中與蒙中關係之發展	111-2410-H-004-071-MY2	新冠肺炎、疫情、蒙古、越南、中國外交、疫苗外交	111/08/01-114/03/31	已公開	外交部
57	葉啟洲	國立政治大學法律學系	徘徊在「使用人」與「耳目」之間－保險輔助人受領權限之研究	111-2410-H-004-023-	保險輔助人、使用人、告知義務、眼耳原則、受領權限	111/08/01-113/08/31	115/09/01	金融監督管理委員會
58	蔡培元	國立政治大學社會工作研究所	社會救助法「工作能力」之界定與「虛擬所得」制度之探討	111-2410-H-004-116-MY2	社會救助、工作能力、虛擬所得、工作倫理	111/08/01-113/10/31	115/11/01	勞動部,衛生福利部
59	劉宏恩	國立政治大學法律科際整合研究所	智慧裝置上行動醫療應用程式（Mobile Medical Apps）的倫理、法律與社會議題	111-2410-H-004-127-MY2	行動醫療，應用程式，倫理，法律，社會，科技與社會研究，風險，隱私，資訊安全，數位落差，健康不平等，智慧裝置，網路	111/08/01-114/07/31	116/08/01	衛生福利部

60	劉昌德	國立政治大學新聞學系	數位平台時代下的台灣媒體變遷：資本、勞動與治理	111-2410-H-004-128-MY2	平台化社會、新聞業、媒體產製、媒體政策、基礎建設	111/08/01-114/07/31	116/08/01	數位發展部,國家通訊傳播委員會
61	湯京平	國立政治大學政治學系	永續治理與民主：台日原住民認同政治與地方創生之比較研究	111-2410-H-004-077-MY2	複雜系統，槓桿點，多元文化主義，認同，肯認	111/08/01-114/02/28	已公開	原住民族委員會
62	王增勇	國立政治大學社會工作研究所	社群為前提的精障者就業：初探精障會所的過渡性就業與就業服務體系的斷裂	111-2410-H-004-117-MY3	精障、會所、過渡性就業、支持性就業、社區工作	111/08/01-114/07/31	已公開	勞動部,衛生福利部
63	黃柏鈞	國立政治大學經濟學系	失業對健康、死亡與生育的影響	111-2410-H-004-222-MY2	失業、薪資收入損失、精神健康	111/10/01-113/09/30	已公開	勞動部
64	潘淑滿	國立臺灣師範大學社會工作學研究所	看不見的傷害：親密伴侶性暴力的多重壓迫	111-2410-H-003-088-MY2	親密伴侶性暴力、多重壓迫、交織觀點、性別社會文化、家族主義、性別迷思、婚姻關係中的義務、自我檢	111/08/01-114/04/30	已公開	衛生福利部
65	劉湘瑤	國立臺灣師範大學科學教育研究所	爭論性議題的科學知識建構方法、案例分析與科學傳播教材開發：以食安、環境議題為例	111-2410-H-003-097-MY3	系統性文獻回顧、社會脈絡中的科學、事實查核、科學爭議、書目計量	111/08/01-114/07/31	已公開	教育部,國家通訊傳播委員會
66	陳明蕾	國立清華大學臺灣語言研究與教學研究所	國小四到六年級多文本閱讀教學模式研發及其成效評估：設計本位實施研究取向	111-2410-H-007-044-MY2	多文本閱讀理解教學、設計本位實施研究（DBIR）、國小學生閱讀素養	111/08/01-113/12/31	已公開	教育部
67	張元杰	國立清華大學科技管理研究所	產業成熟度與循環經濟：技術創新，商業模式與創新生態系統	111-2410-H-007-010-MY3	循環經濟、創新生態系統、廢輪胎, 個案研究	111/08/01-114/07/31	116/08/01	經濟部
68	胡美智	國立清華大學科技管理研究所	蛙跳理論與景氣循環：鑑古觀今知未來	111-2410-H-007-011-MY3	康德拉季耶夫長波；三重擴散；技術預測；經濟長週期；社會創新	111/08/01-114/07/31	已公開	經濟部

69	蔡昌憲	國立清華大學科技法律研究所	企業永續治理之新趨勢研究：法律、金融與科技	111-2410-H-007-101-MY2	全球供應鏈、盡職調查、區塊鏈、去中心化商業模型、ESG、投票顧問機構、機構投資人、資訊揭露、利益衝	111/08/01-113/10/31	115/11/01	金融監督管理委員會
70	吳振發	國立中興大學園藝學系（所）	以利害關係人為基礎之多元尺度農地鳥類棲地保育	111-2410-H-005-033-MY3	鳥類族群、人為壓力、生態棲位模型、偏最小二乘迴歸、保育管理	111/08/01-114/07/31	已公開	嘉義市政府
71	高木知芙美	國立中興大學國際農學碩士學位學程	Organic Rice Farming and Assessment of Organic Agriculture Promotion Act in Taiwan	111-2635-H-005-001-	政策評估、有機稻米耕作、技術採用、國際比較	111/08/01-112/07/31	已公開	農業部
72	涂宏明	國立中興大學園藝學系（所）	從居家生產角度探討景觀環境因素對產前、生產、產後照護的影響	111-2410-H-005-057-MY2	環境品質；知覺自然度；地方依附；安全感；親近自然	111/08/01-113/10/31	已公開	衛生福利部
73	史惟筑	國立中央大學法國語文學系	日治時期台灣小規格電影調查－台灣業餘者電影發展史初探	111-2410-H-008-037-MY2	小規格電影、9.5毫米、光裕會、台灣寶貝電影俱樂部、百代－寶貝	111/08/01-113/12/31	116/01/01	文化部
74	葉錦徽	國立中央大學財務金融學系	一個新動態 CARE 模型及在財務與經濟尾端風險管理的應用	111-2410-H-008-047-MY2	預期損失、預測力、投資組合配置、系統風險、CoVaR，PCA, 偏最小平方方法, 偏分量迴歸，機器學習，序	111/08/01-113/10/31	已公開	金融監督管理委員會,中央銀行
75	魏君穎	國立中山大學藝術管理與創業研究所	新冠肺炎對臺灣國際文化交流的影響－以表演藝術為例	111-2410-H-110-058-MY2	新冠肺炎疫情、文化外交與交流、文化政策、表演藝術管理、臺灣	111/08/01-114/01/31	116/02/01	文化部

76	許宏彬	國立成功大學歷史學系（所）	地方知識、社區照護與生命敘事：以醫療史及科技與社會觀點思考並參與在宅醫療	111-2410-H-006-077-MY3	照護歷史學、聽說讀寫、地方醫學校、地方醫療史、在宅醫療、醫學教育、生命教育	111/08/01-114/07/31	已公開	衛生福利部,教育部
77	劉立凡	國立成功大學老年學研究所	以實證研究檢視台灣長照政策2.0服務輸送與給付制度議題及改革芻議	111-2410-H-006-016-SS3	長照政策、給付制度、復能照顧、住宿式機構、焦點團體、政策評價、實	111/08/01-114/07/31	116/08/01	衛生福利部
78	孫志麟	國立臺北教育大學教育經營與管理學系（所）	中小學校長專業學習社群發展與實踐之研究	111-2410-H-152-020-	專業學習社群、校長專業學習社群、校長領導、學校改	111/08/01-113/07/31	115/08/01	教育部
79	陸怡琮	國立屏東大學教育學系	國小學童在衝突式多文本讀寫活動中的策略運用與論證寫作表現：讀寫歷程的探究與多文本讀寫教學模式的發展和成效檢驗	111-2410-H-153-028-MY2	衝突式多文本，多文本閱讀、多文本讀寫、論證寫作、策略運用、多文本讀寫教學，教學模式、國小高年級學	111/08/01-114/01/31	已公開	教育部
80	謝志龍	東海大學社會學系	遇見貴人—良師與益友：探究學校生命事件對貧窮兒少教育成就歷程的縱貫研究	111-2410-H-029-058-MY2	符號互動論、教師支持、貧窮能動性、學業表現、牽	111/08/01-114/01/31	116/02/01	教育部
81	徐揮彥	國立東華大學法律學系	自釋字803號解釋探究原住民(族)文化權利之規範內涵：美洲人權制度案例法之啟示	111-2410-H-259-003-MY2	狩獵、野生動物、獵槍、原住民、原住民族、傳統文化、文化生活、文化權、經濟社會與文化權利國際公	111/08/01-113/07/31	115/08/01	內政部,原住民族委員會
82	李真文	國立東華大學師資培育中心	原住民公費教師畢業初任服務的「意料」與「意外」	111-2410-H-259-042-SSS	關鍵詞：原住民公費教師、初任服務、民族使命、教學效能、留任意願	111/08/01-114/07/31	已公開	教育部
83	余曉雯	國立暨南國際大學國際文教與比較教育學系（所）	德國混齡編班之課程與教學設計探究 —以語文和數學科為例	111-2410-H-260-022-MY2	混齡教學、德國教育、數學教材	111/08/01-113/12/31	已公開	教育部

84	張源泉	國立暨南國際大學國際文教與比較教育學系（所）	德國職業教育實訓教師體系之建構及其挑戰與因應	111-2410-H-260-009-MY3	實訓教師、職業教育、雙元制	111/08/01-114/07/31	已公開	教育部
85	陳妍蓓	國立臺北大學經濟學系（所）	Covid-19與勞動市場之性別差異	111-2410-H-305-095-MY2	Covid_19 勞動市場性別差異 生育懲罰	111/08/01-113/07/31	已公開	勞動部
86	張春炎	國立暨南國際大學東南亞學系	排他或容納/整合？ 新冠疫情下東南亞移工之新聞報導、產製分析與批判反思	111-2410-H-260-011-MY2	新聞倫理、新聞論述、東南亞移工、COVID-19、防疫共同體	111/08/01-114/01/31	116/02/01	衛生福利部
87	陳盈臻	國立臺北大學經濟學系（所）	雙層貨幣金融體系的新興凱因斯模型	111-2410-H-305-064-MY3	雙層貨幣金融體系、新興凱因斯模型、財政貨幣政策互動、房市租稅政策、選擇性信用管	111/08/01-114/07/31	116/08/01	中央銀行
88	張恒豪	國立臺北大學社會學系	「臺灣的障礙政治與社會運動1980-2020」專書寫作計畫	111-2410-H-305-050-MY2	國際人權、障礙者權利、人權在地化、後殖民、國家	111/08/01-114/07/31	116/08/01	衛生福利部
89	陳芬苓	國立臺北大學社會工作學系	浴火可否重生？疫情對女性工作者影響及風險韌性政策	111-2410-H-305-046-MY2	性別勞動研究、社會投資觀點、風險韌性政策、疫情，國際資料	111/08/01-114/07/31	116/08/01	勞動部,衛生福利部
90	鍾蕙先	國立臺灣海洋大學海洋法政學士學位學程	論聯合國國家管轄權外生物多樣性永續利用具法律約束力國際文書之科學與政治交界	111-2410-H-019-005-MY2	海洋保育、國家管轄區域外海洋生物多樣性、聯合國海洋法公約、科學、	111/08/01-113/11/30	已公開	海洋委員會
91	楊巧玲	國立高雄師範大學教育學系（所）	教育領導中的性別落差：女性主義觀點	111-2410-H-017-004-MY2	教育領導、學校領導、性別落差、女性主義、女校長、教育行政領導領域的認識論、女性主義認識論、女性主	111/08/01-114/07/31	已公開	教育部
92	林素幸	國立臺南藝術大學藝術史學系（所）	追索藍蔭鼎—臺灣地方色彩與國際畫壇的對話	111-2410-H-369-002-MY2	藍蔭鼎, 水彩畫, 豐年, 冷戰, 文化外交, 美援, 葛智超	111/08/01-113/12/31	116/01/01	外交部

93	周建智	臺北市立大學運動教育研究所	競爭 VS. 合作學習情境促進兒童執行功能、手眼協調能力與學科表現：長期訓練介入之急性效應及混合訓練模式之縱貫成效評估	111-2410-H-845-006-MY2	執行功能、學業成就、協調性動作、競爭情境、合作情境、動作遊戲	111/08/01-114/01/31	已公開	教育部
94	梁雲霞	臺北市立大學教育學系	運用多層次語言特性分析兒童寫作能力之發展：國小一到三年級之追蹤研究 II	111-2410-H-845-027-MY2	寫作發展、語言特性、長期研究	111/08/01-114/01/31	已公開	教育部
95	簡良平	臺北市立大學教育學系	「成為一位真正的Atayal balay(泰雅人)」--文化認同與部落永續發展之社會行動取向課程探究	111-2410-H-845-018-MY2	文化認同、民族文化課程、土地為本的學習、土地教育、文化永續教育學、社會行動取向	111/08/01-114/07/31	已公開	教育部,原住民族委員會
96	李天申	臺北市立大學社會暨公共事務學系	行政法人的自主性弔詭：資源依賴理論的觀點	111-2410-H-845-015-MY2	行政法人；自主性；資源依賴；準政府組織；代理機	111/08/01-113/10/31	已公開	行政院人事行政總處
97	陳正芬	國立臺北護理健康大學長期照護系	當照顧變為「殺害」：脆弱照顧者的困境與社會對話歷程分析	111-2410-H-227-008-MY2	家庭照顧者、長期照顧、自殺、殺人、照顧悲劇、建	111/08/01-113/12/31	已公開	衛生福利部,國家通訊傳播委員會
98	游宗憲	國立臺北護理健康大學健康事業管理系（所）	將生命末期民眾在最佳時間點轉介至安寧緩和醫療服務，我們需要做甚麼？	111-2410-H-227-002-SS3	緩和醫療、安寧療護、態度、意願、調查、家庭會議、醫療利用、使用時間、影響因子	111/08/01-114/07/31	已公開	衛生福利部
99	高美玲	國立臺北護理健康大學護理助產及婦女健康系	改革產程進展評估：非侵入性模式的發展與測試	111-2629-H-227-002-MY2	產程評估、非侵入性、工具發展、信效度測試	111/08/01-114/01/31	116/02/01	衛生福利部
100	怡懋·蘇米	國立臺中科技大學中護健康學院護理系	消彌健康不均等：建置臺灣原住民族健康研究倫理之社群參與指引與文化主體性倫理課程	111-2410-H-025-020-MY2	健康不均等、臺灣原住民族健康研究、研究倫理、社群參與基礎的研究	111/08/01-113/07/31	115/08/01	教育部,衛生福利部,原住民族委員會
101	蘇東青	國立金門大學土木與工程管理學系	以對數模型農業乾旱指標進行土壤水份推估之研究	111-2410-H-507-006-	對數型農業乾旱指標、土壤水分、無人機遙測、多光譜	111/08/01-112/10/31	已公開	農業部,金門縣政府

102	王治平	國立高雄科技大學海事學院造船及海洋工程系	隨風而生遇水而發－離岸風電海事技術在台灣的移植、生根與繁衍	111-2410-H-992-028-MY2	離岸風電、海洋工程、海事工程、創新性協力、知識生產、關鍵技術、民族誌、科技與社會	111/08/01-114/01/31	已公開	經濟部,教育部,交通部
103	林士平	國立陽明交通大學科技管理研究所	節能減碳，乾淨上路！以供需視角探討都市新能源共享交通工具之發展策略	111-2410-H-A49-048-MY2	微型交通、共享電動滑板車、永續交通系統、共享經濟、滿意重要度分析-網路關聯圖、決策實驗室分析法	111/08/01-113/12/31	116/01/01	交通部,環境部
104	李秀珠	國立陽明交通大學傳播研究所	新型廣播媒體Podcast (播客)：檢視其競爭的優劣勢及閱聽眾的採用行為	111-2410-H-A49-043-SS2	生活型態、區位理論、使用與滿足、數位廣播、傳統廣播、Youtube	111/08/01-114/07/31	已公開	國家通訊傳播委員會
105	黃惠萍	國立陽明交通大學傳播研究所	新冠肺炎疫情不同層次自他影響認知差異與防疫行為探討	111-2410-H-A49-050-SSS	防疫因應行為、疫情、第一人效果、第三人效果、新冠	111/08/01-113/12/31	已公開	衛生福利部
106	劉正	東海大學社會學系	補習在臺灣何以持續盛行？供需雙方觀點之分析與驗證	111-2410-H-029-027-MY2	補習文化、補習班、同儕效應、第二學校、供需相互	111/08/01-113/10/31	已公開	教育部
107	巫麗雪	輔仁大學學校財團法人輔仁大學社會學系	變成大人：台灣青年的就業、婚姻與生育	111-2410-H-030-046-MY2	職涯啟航、就業軌跡、生活福祉、臺灣青年、性別差異	111/08/01-114/05/31	已公開	教育部,勞動部
108	蕭道中	輔仁大學學校財團法人輔仁大學歷史學系（所）	美軍顧問團的建立與其初期發展，1951-1954	111-2410-H-030-066-	冷戰 國共內戰 美軍顧問團	111/08/01-113/06/30	已公開	國防部
109	黃源浩	輔仁大學學校財團法人輔仁大學財經法律學系（所）	納稅者權利保護法制之比較研究	111-2410-H-030-014-MY2	稅法、納稅者權利保護法、納稅者基本權、稅務訴訟、正當程序	111/08/01-113/07/31	115/08/01	財政部

110	何撒娜	東吳大學社會學系（所）	海洋、性別、與永續發展：台灣東北角與韓國濟州海女文化的世代傳承、地方認同與社區韌性之比較研究	111-2410-H-031-049-MY2	海洋、性別、永續發展、海女、台灣東北角、韓國濟州、無形文化遺產、世代傳承、地方認同、社區韌	111/08/01-114/07/31	116/08/01	文化部,海洋委員會,新北市政府
111	潘欣欣	東吳大學社會學系（所）	抵抗中國威脅：臺灣及東亞民調研究	111-2410-H-031-087-SS2	民意、聯合分析、美中臺關係、兩岸協議、新冠肺炎、民粹主義、東南亞	111/08/01-113/10/31	已公開	外交部,大陸委員會
112	潘慧玲	淡江大學學校財團法人淡江大學教育與未來設計學系	十二年國教課程變革下的協作治理：教育部跨系統協作的探究	111-2410-H-032-032-MY2	十二年國教課綱、協作治理、跨系統協作、課程改革	111/08/01-114/07/31	已公開	教育部
113	涂予尹	淡江大學學校財團法人淡江大學公共行政學系	行政程序與聽證--行政權本質與其治理模式的探討	111-2410-H-032-006-	個案裁決、行政處分、聽證、聽證會、公聽會、行政	111/08/01-113/07/31	已公開	法務部
114	柯惠鈴	中原大學通識教育中心	性別、戰亂與流離：婦女與「新台灣文化」的形成(1940s-1950s)	111-2410-H-033-033-MY2	性別、戰爭、流離、婦女、台灣文	111/08/01-113/07/31	115/08/01	文化部,大陸委員會
115	周杰威	逢甲大學建築專業學院	走向智慧建築的多元科技方法：超越功能和自動化，走向建築、用戶和環境之間的新關係	111-2410-H-035-057-MY2	永續性、智慧建築、互動設計、社會實踐、反身性監	111/12/01-113/11/30	已公開	環境部,數位發展部
116	鄭子真	中國文化大學政治學系（所）	致榮耀:後冷戰起日本安全保障的反思與挑戰	111-2410-H-034-021-MY2	日本安保、自衛隊、美日同盟、印太戰略、國際貢獻	111/08/01-113/12/31	已公開	外交部,國防部,大陸委員會
117	蘇子喬	東吳大學政治學系（所）	內閣制與半總統制民主國家解散國會制度之探討	111-2410-H-031-097-	內閣制、半總統制、總理總統制、總統議會制、解散	111/08/01-113/07/31	已公開	國家發展委員會
118	劉芷菁	國立臺北護理健康大學健康事業管理系（所）	失智症病人之自殺企圖住院和自殺死亡發生風險及精神醫療利用對失智症病人自殺死亡之影響	111-2410-H-227-019-MY2	失智症、重度憂鬱症、世代研究、雙向關聯、醫療利用、自殺、巢式病例對照研究	111/08/01-114/04/30	已公開	衛生福利部

119	張宥沁	亞洲大學幼兒教育學系	重塑更具永續性的教育工作者：後疫情時期職涯永續性對教師工作重塑的影響：感知組織支持的調節作用	111-2410-H-468-030-SS2	後疫情時期、職涯永續性、工作重塑、感知組織支持、交叉延宕長期	111/08/01-113/12/31	116/01/01	教育部
120	邱欣怡	臺北醫學大學附屬醫院	發展、驗證、導入、評估以勝任能力為本的醫學教育訓練計畫成效	111-2410-H-038-025-MY2	能力導向醫學教育、計畫評估、修正式德菲法、醫學教育政策、數據驅動決策、師資發展	111/08/01-113/10/31	115/11/01	衛生福利部
121	劉慧俐	高雄醫學大學醫學社會學與社會工作學系	COVID-19疫情下南部某醫院工作人員心理狀態及因應行為調查	111-2635-H-037-002-	COVID-19, 醫院工作人員, 心理健康, 醫學教育	111/08/01-113/10/31	115/11/01	衛生福利部
122	許弘毅	高雄醫學大學醫務管理暨醫療資訊學系	長者急性照護模式之時間趨勢及成本效益：隨機臨床試驗	111-2410-H-037-002-MY3	長者友善照護模式、健康相關生活品質、成本效用分析、隨機臨床試驗、馬可夫模型、	111/08/01-114/10/20	已公開	衛生福利部,國軍退除役官兵輔導委員會
123	林慧如	高雄醫學大學人文與藝術教育中心	培育道德韌性：「臨床倫理支持」的敘事醫學研究	111-2410-H-037-035-MY2	臨床倫理支持、道德韌性、臨床倫理、敘事醫學	111/08/01-114/07/31	已公開	衛生福利部,教育部
124	余貞誼	高雄醫學大學性別研究所	人工智慧的性別想像：從解開黑箱到性別解放	111-2410-H-037-018-MY2	人工智慧、女性主義、性別、包容性、共同解放	111/08/01-113/09/30	已公開	行政院主計總處
125	陳淑敏	國立清華大學教育與學習科技學系	社區大學發展地方知識學的建構與實踐之檢證：全球化脈絡下的論述與行動分析	111-2410-H-007-108-MY2	在地知識、社區大學、內容分析法、課程結構、成人教	111/08/01-113/12/31	已公開	教育部
126	蘇瑤崇	靜宜大學通識教育中心	戰後美國駐台領事館研究（1945-1949）	111-2410-H-126-019-MY2	臺灣聯絡組、二二八事件託管論、台灣獨立運動、馬康衛、步雷克、葛超智、嘉度、長官公署、陳儀。	111/08/01-113/12/31	已公開	教育部,文化部

127	康熙宗	靜宜大學企業管理學系（所）	公共運輸系統之能源要素使用效率及碳排放影子價格分析之研究	111-2410-H-126-016-MY2	碳效率，碳影子價格，方向性距離函數，數學規劃、捷	111/08/01-114/04/30	已公開	臺北市政府
128	張淑卿	長庚大學人文及社會醫學科	修補心臟：台灣心導管技術的發展歷程、實作與人員培訓，1980s-2010s	111-2410-H-182-018-MY3	心導管術、經皮冠狀動脈介入術、知識建構與實作、人	111/08/01-114/07/31	已公開	衛生福利部
129	林米庭	國立陽明交通大學教育研究所	政府監護受虐兒童之情緒與行為問題長期追蹤研究	111-2410-H-A49-089-SS2	兒童虐待、心理健康、安置適應、自我憐憫、心理資本、社會支持、縱	111/08/01-114/01/31	已公開	衛生福利部
130	劉士豪	銘傳大學法律學系	平台經濟工作者之勞動權益與社會安全保障	111-2410-H-130-004-MY2	平台經濟，勞工，勞動權益，社會安全保障，類勞工，美國，德國，加州AB5 法案，承攬，勞工保險，職業災	111/08/01-113/07/31	115/08/01	勞動部
131	劉彩秀	世新大學英語暨傳播應用學系	阿美語支內部差異之社會語言學暨地理語言學調查	111-2410-H-128-014-MY2	阿美－撒奇萊雅語支、語音變異、詞彙變異、社會語言學、比較語言學、語言地理學	111/08/01-114/07/31	已公開	原住民族委員會
132	黃玟娟	弘光科技大學老人福利與長期照顧事業系(所)	台灣社區照顧服務使用數位科技的實務性探討	111-2637-H-241-002-	關鍵字：長照巷弄C據點、社區照顧服務、數位科技工具使用	111/08/01-113/07/31	已公開	衛生福利部
133	游曉微	國立臺灣大學公共衛生學院健康政策與管理研究所	復能整合照護模式設計與實施：從日間照顧延伸居家照護	111-2628-H-002-022-MY2	日間照顧、復能、跨專業合作、核心能力	111/08/01-114/01/31	116/02/01	衛生福利部
134	施志鴻	中央警察大學刑事警察學系	加密貨幣相關犯罪偵查之研究	111-2410-H-015-002-MY2	加密貨幣、區塊鏈、跨境犯罪	111/08/01-114/01/31	已公開	內政部
135	林滿紅	中央研究院近代史研究所	海圖知識在英、中、日間的傳播（1855-1895）：馬關條約、地圖與釣魚臺	111-2410-H-001-084-MY3	海圖海誌知識傳播、東亞內部國際關係、釣魚臺、馬	111/08/01-114/07/31	116/08/01	外交部,國防部,大陸委員會

136	賴惠敏	中央研究院近代史研究所	清代章嘉國師若必多吉新探	111-2410-H-001-081-MY2	章嘉國師, 乾隆皇帝, 藏傳佛教知識體	111/08/01-114/07/31	已公開	文化部,教育部
137	蔡文禎	中央研究院經濟研究所	運用臺灣普查資料檢驗競爭政策低度執法風險之實証分析	111-2410-H-001-067-	市場結構, 定價策略, 市場積效	111/08/01-112/07/31	已公開	公平交易委員會
138	蕭阿勤	中央研究院社會學研究所	從地方性到國族性：台灣漁村文化節慶、旅遊體驗與地方建構	111-2410-H-001-050-MY3	漁村新興節慶, 觀光化, 文化旅遊, 鄉村旅遊, 海洋旅遊, 地方治理, 地方感, 社會整合, 國族認同, 遊客經	111/08/01-114/07/31	已公開	交通部,農業部
139	楊子霆	中央研究院經濟研究所	生育津貼與小孩健康衝擊對家戶行為的影響	111-2423-H-001-005-MY3	父母勞動供給, 小孩身心障礙	111/08/01-114/07/31	已公開	衛生福利部
140	甄曉蘭	國立臺灣師範大學教育學系(所)	面對過去、轉變未來的正義敏覺教育：促進實踐的教師教育與教學革新(2/2)	112-2410-H-003-003-	轉型正義、正義敏覺教育、正義的批判實踐轉化、教師教育、教學革新	112/08/01-113/12/31	已公開	教育部
141	徐峻賢	國立中央大學認知神經科學研究所	構詞複雜度和語境複雜度對詞彙辨識與詞彙學習之影響(5/5)	112-2628-H-008-002-	語意複雜度, 構詞法, 篇章理解, 詞彙學習, 腦磁圖, 腦電	112/02/01-113/07/31	已公開	教育部
142	台邦撒沙勒	國立成功大學考古學研究所	後災難時期的部落觀光與永續生計：魯凱族拉布灣部落的案例研究(2/2)	112-2420-H-006-004-	莫拉克風災、永續生計、生態旅遊、林下經濟、社會韌	112/01/01-113/12/31	已公開	原住民族委員會
143	林慧年	國立屏東大學文化發展學士學位學程原住民專班	災難正義：永久屋抗爭行動對於原住民族韌性與變遷性的重塑與實踐(2/2)	112-2420-H-153-002-	災難正義、莫拉克颱風、永久屋、文化韌性、文化協商	112/01/01-113/12/31	116/01/01	內政部,原住民族委員會
144	陳玉婷	臺北市立大學幼兒教育學系	原住民地區國幼班教保服務人員原住民藝術美感素養與美感教學實踐之研究(2/2)	112-2635-H-845-001-	原住民藝術美感素養、美感教學實踐、美感能力、族	112/08/01-113/10/31	已公開	原住民族委員會
145	洪家殷	東吳大學法律學系(所)	從行政罰之責罰相當原則探討個案處罰過苛之情形—兼論行政罰法之修正(2/2)	112-2410-H-031-002-	責罰相當原則、個案過苛之處罰、比例原則、有責性原則、行政罰法第18	112/08/01-113/07/31	已公開	法務部

146	林文川	文藻學校財團法人文藻外語大學英國語文系（科）	結合運動與英文以提升學生與運動選手英語溝通能：運動英語教材編撰實務研究專案(2/2)	112-2637-H-160-001-	雙語教育；學科內容與語言的整合學習(CLIL)；專業英語(ESP)；運動英語	112/08/01-113/07/31	已公開	教育部,國家發展委員會
147	吳建輝	中央研究院歐美研究所	台灣作為國家：跨領域的整合取徑(2/2)	112-2423-H-001-003-	二七五八號決議，一中政策，國家屬性，憲法認同，民	112/08/01-113/07/31	115/08/01	外交部,大陸委員會
148	林宗弘	中央研究院社會學研究所	中國大陸對臺灣的威權銳實力及其影響(3/3)	112-2420-H-001-001-	中國、臺灣、中共、威權推廣、銳實力、民主、兩岸關係、宗教、流行	112/08/01-113/07/31	已公開	大陸委員會
149	蔡明學	國家教育研究院測驗及評量研究中心	高等教育不分系跨領域學生學習成效之長期追蹤評估-以中部某科技大學進行探討	112-2410-H-656-003-SSS	特殊選材、跨領域學習、大學選課輔助教師	112/08/01-114/01/31	已公開	教育部
150	宋峻杰	國家教育研究院教育制度及政策研究中心	國民基本教育行政法務諮詢機制之臺日比較研究	112-2410-H-656-004-	校園法制爭議、教育行政法務諮詢、安全且安心學習權、修復式正義	112/08/01-114/02/28	已公開	教育部
151	陳陽升	國立臺灣大學事業經營法務碩士在職學位學程	COVID-19防疫組織架構之省思：以中央流行疫情指揮中心為中心	112-2410-H-002-028-	指揮中心、任務編組、行政機關、內部單位、制度性法律保留	112/08/01-113/07/31	已公開	衛生福利部
152	蔡宏斌	國立臺灣大學醫學院內科	疫情後建置照護地點即時超音波之混成訓練模式與遠距會診輔助系統(第二~三年計畫)	112-2410-H-002-172-MY2	照護地點即時超音波、在宅即時照護超音波、超音波視訊會診、能力導向醫學教育、人工智	112/08/01-114/07/31	已公開	衛生福利部
153	陳玉華	國立臺灣大學生物產業傳播暨發展學系暨研究所	人口遷移對鄉村勞力供給、居民福祉與社區發展之影響	112-2410-H-002-089-MY2	回流人口、入鄉遷移、農業移工、農業缺工、鄉村勞動市場、鄉村居民福祉、社區發展	112/08/01-114/07/31	116/08/01	勞動部,農業部

154	陳肇鴻	國立臺灣大學法律學系暨研究所	比較訴訟及金融消費評議中心之紛爭解決成效：反思金融消費者保護法制	112-2410-H-002-030-MY2	金融消費者保護、金融消費評議中心、訴訟外紛爭解決、訴訟、保險理賠、不當銷售	112/08/01-114/07/31	116/08/01	金融監督管理委員會
155	周桂田	國立臺灣大學國家發展研究所	淨零轉型下能源平等與脆弱群體__科技治理研究	112-2410-H-002-108-MY2	淨零碳排、區域不平等、社會經濟脆弱群體、社會不平等、環境不正義	112/08/01-114/07/31	已公開	國家發展委員會,環境部,內政部
156	蔡甫昌	國立臺灣大學醫學院醫學教育暨生醫倫理學科暨研究所	疫病大流行下的困難決策：重症醫療資源與疫苗之分配倫理及政策制訂機制探討	112-2410-H-002-106-SS2	資源分配、分流、重症照護、疫苗	112/08/01-114/07/31	已公開	衛生福利部
157	張傑帆	國立臺灣大學資訊工程學系暨研究所	開發AI輔助程式除錯系統應用於線上自動程批改系統以提升學習動機之研究	112-2410-H-002-011-MY2	人工智慧、程式設計教育、精熟學習、大型語言模型、程式除錯、線上自動批改系統	112/04/01-114/07/31	116/08/01	教育部
158	童涵浦	國立臺灣大學政治學系暨研究所	接納個人式威權主義：動機式推論, 歷史記憶與中國因素	112-2410-H-002-110-MY2	同盟可靠性、選舉失利、政治極化、內生性的時間視野、個人式獨裁	112/08/01-114/07/31	116/08/01	外交部,國防部,大陸委員會
159	郭貞蘭	國立臺灣大學社會學系暨研究所	台灣人工協助生殖科技下多胞胎懷孕與母嬰健康風險之趨勢變化	112-2410-H-002-094-	人工生殖辦法, 生殖醫學會之胚胎植入指引, 胚胎植入數, 多胚胎植入, 多胞胎, 成功率, 新生兒健康, 婦女健康, 試	112/08/01-114/03/31	116/04/01	衛生福利部
160	李宥霆	國立臺灣大學國家發展研究所	重探儒學與啟蒙之辯證：從中村正直看日本與東亞思想中「傳統」與「近代」的交會	112-2410-H-002-113-	中村正直, 儒學, 啟蒙, 日本, 東亞, 傳統, 近代	112/08/01-113/10/31	已公開	文化部
161	蔡莫妮	國立政治大學歐洲語文文學系	馬格努森與克普夫的當代德語小說中醫生角度的醫病關係	112-2410-H-004-096-	當代德語小說, 醫病關係, 醫師角度, 克里斯托夫·馬格努森, 格哈特·克普	112/08/01-113/07/31	115/08/01	衛生福利部

162	潘健民	國立政治大學會計學系	審計調整數，人員配置與強制合夥人輪調	112-2410-H-004-135-	審計品質, 審計人員調配, 強制審計合夥人輪調, 會計師事務所輪調	112/08/01-114/04/30	已公開	金融監督管理委員會
163	蘇彥斌	國立政治大學政治學系	新冠疫情與選舉民主國家的政黨體系變遷	112-2410-H-004-090-MY2	新冠疫情；政黨體系制度化；選舉變動度；聚旗效應，選舉課責	112/08/01-114/07/31	已公開	中央選舉委員會
164	王信實	國立政治大學經濟學系	生產彈性與生產力研究：以半導體代工業為例	112-2410-H-004-167-	生產彈性、要素調整成本、總要素生產力、擬真分析、供應鏈重組、半導體產業政策	112/08/01-114/01/31	已公開	經濟部
165	林怡潔	國立政治大學新聞學系	飲食媒體、健康與新科技	112-2410-H-004-070-MY2	文化消費、社群媒體、數位飲食文化、影響者	112/08/01-114/07/31	已公開	教育部,衛生福利部
166	韓義興	國立政治大學新聞學系	負面選舉新聞中吹哨者新聞框架對道德感知之影響	112-2410-H-004-068-	吹哨者、新聞框架、道德基礎理論、雙邊道德理	112/08/01-114/06/30	116/07/01	法務部
167	歐子綺	國立政治大學創新國際學院	印尼移工母親在台灣：國際勞動力遷移、生育權與家庭的交錯	112-2410-H-004-184-	移工、生育權、家庭、公民身份、國際遷移	112/09/01-113/08/31	已公開	勞動部
168	黃涵榆	國立臺灣師範大學英語學系（所）	異/疫常生命：超越生命政治視野的後疫情想像	112-2410-H-003-065-MY2	自體免疫、生命政治？慢性病、COVID-19、醫學理性、疼痛、後疫情、精神分析	112/08/01-114/07/31	已公開	衛生福利部
169	郭鐘隆	國立臺灣師範大學健康促進與衛生教育學系（所）	整合VR、AR、AI與穿戴科技開發創新衛教與監測系統應用於早期失智症的症狀處理、情境因應、學習歷程與身心健康	112-2410-H-003-061-MY2	數位健康；虛擬實境；擴增實境；桌遊；失智症；輕度認知障礙；衛生教	112/08/01-114/07/31	已公開	衛生福利部
170	張鳳琴	國立臺灣師範大學健康促進與衛生教育學系（所）	產官學與親師生對網紅行銷與揭露的理解與因應	112-2410-H-003-088-SS2	社群媒體、網紅行銷、揭露、兒童、家長、批判素養	112/08/01-114/07/31	116/08/01	教育部,衛生福利部

171	王麗雲	國立臺灣師範大學教育學系（所）	「教學正常化」政策理念與實施之研究	112-2410-H-003-008-SS2	教學正常化政策、學校行動邏輯、論述分析、政策反饋	112/08/01-114/07/31	已公開	教育部
172	吳淑禎	國立臺灣師範大學師資培育學院	後疫情時代的生涯轉換EQ-青年社會情緒學習方案建立與實施	112-2410-H-003-009-MY2	生涯適應、生涯轉換、社會情緒學習方案、社會情緒學習量表	112/08/01-114/07/31	已公開	勞動部
173	韋煙灶	國立臺灣師範大學地理學系（所）	以臺灣為中心的跨界地名之比較研究	112-2410-H-003-150-	地名，地名學，族群，地名移植，地	112/08/01-114/02/28	已公開	內政部
174	陳素秋	國立臺灣師範大學公民教育與活動領導學系（所）	成為女性汽車技師：女性汽車技師的專業認同與性別認同建構	112-2410-H-003-016-MY2	性別與科技、性別化職業隔離、機構修復、角色模範	112/08/01-114/07/31	已公開	教育部
175	楊智元	國立臺灣師範大學公民教育與活動領導學系（所）	交易量空間相依之探究：房市一窩蜂現象有問題嗎？	112-2410-H-003-131-	交易熱區、炒作熱區、短期重複交易、熱點分析	112/08/01-113/09/30	已公開	內政部,臺北市府
176	林靜萍	國立臺灣師範大學體育與運動科學系	非體育專長教師實施素養導向體育教學對國小學童知覺教師自主支持、身體素養感知及身體素養表現之影響	112-2410-H-003-139-	十二年國教、素養導向體育教學、身體素養、知覺教師自主支持、身體活	112/08/01-113/07/31	已公開	教育部
177	吳志文	國立臺灣師範大學幼兒與家庭科學學系	禍兮福之所倚：台灣青少年對失敗的功能性與失功能評估、學習與生活適應表現、家長教養行為與信念、自我疼惜與自我批判之間的關聯性研究	112-2410-H-003-148-SSS	台灣青少年、害怕失敗、失敗的功能性與失功能評估、心理控制教養行為、回應支持教養行為、華人	112/08/01-113/09/30	已公開	教育部,文化部
178	蕭顯勝	國立臺灣師範大學科技應用與人力資源發展學系（所）	幼兒適性化體感遊戲教材、教學模式及幼兒肢體動作分析系統規劃與建置(2)	112-2622-H-003-007-	協作體感遊戲、對話式閱讀策略、適性化體感遊戲、幼兒肢體動作分析系	112/11/01-113/10/31	已公開	教育部

179	施友元	國立臺灣師範大學永續管理與環境教育研究所	國際企業韌性之探究：內部董事會永續公司治理機制與外部CSR國際化策略之綜合分析	112-2410-H-003-175-MY2	(一)第1年關鍵字：企業韌性；企業社會責任；動態能力；永續性 (二)第2年關鍵字：企業韌性；企業社會責任；環境、社會與治理；動態能力；制度理論	112/08/01-114/07/31	已公開	金融監督管理委員會
180	張少熙	國立臺灣師範大學體育與運動科學系	建構成功老化之健康數據與智慧服務平台	112-2622-H-003-005-	商業模式、人工智慧、高齡科技	112/11/01-113/12/31	已公開	衛生福利部,教育部
181	曾慈慧	國立清華大學環境與文化資源學系	誰的綠地? 以SDGs作為衡量都市綠地的永續性與環境正義	112-2410-H-007-073-	都市綠地、空間正義、SDGs、綠地永續性、仕紳化、空間型構法、房價影響、CPAT、GIS	112/08/01-113/12/31	116/01/01	內政部,新竹市政府
182	林世昌	國立清華大學經濟學系(所)	檢視疫情下高等教育的遠距教學成效：清華大學行政資料的實證分析	112-2410-H-007-097-	新冠肺炎、高等教育、遠距教學、教學意見調查、清華	112/08/01-114/07/31	116/08/01	教育部,數位發展部
183	林祐聖	國立清華大學社會學研究所	惹人爭議的學習歷程檔案：夢幻文件的觀點及其修正	112-2410-H-007-046-	夢幻文件、審議民主、學習歷程檔案、108課綱、未來議起來	112/08/01-113/12/31	已公開	教育部
184	沈秀華	國立清華大學社會學研究所	邊境島嶼：金門作為變動的邊界	112-2410-H-007-047-MY2	金門、發展想像、邊境、跨境、邊界、地緣政治、世代、認同、台灣與中國關係	112/08/01-114/07/31	已公開	國家發展委員會,大陸委員會
185	邱明斌	國立中興大學國家政策與公共事務研究所	中央銀行獨立性、政治制度與總體經濟穩定性之實證研究 - 以新興市場經濟體為例	112-2410-H-005-033-MY2	央行獨立性、貨幣危機、民主體制、專制體制	112/08/01-114/07/31	已公開	中央銀行
186	鄭佳宜	國立中興大學應用經濟學系(所)	Covid-19疫情期間對國內雞蛋市場的影響評估	112-2410-H-005-060-	雞蛋產業, 價格傳導, 市場情緒, 區段	112/08/01-113/10/31	已公開	農業部

187	朱慶琪	國立中央大學物理學系	電磁學小盒子_實現「生生有實驗」的課堂教學	112-2410-H-008-037-MY2	電磁學、演示實驗、POE、迷思概念、生生有實驗、伏打電池、磁力線、電流的磁效應、電動馬達、電流與磁場的交互作用、電磁感應、準	112/08/01-114/07/31	已公開	教育部
188	陳世哲	國立中山大學人力資源管理研究所	家族異質性在家族影響力與環境績效關係的角色之研究	112-2410-H-110-023-MY2	ESG、家族影響力、家族涉入、家族異質性、家族所	112/08/01-114/07/31	已公開	經濟部
189	高世明	國立中山大學海洋事務研究所	我國遠洋漁業強迫勞動議題之現況與挑戰：他國外籍漁工聘雇與管理相關規範與我國之比較研究	112-2410-H-110-058-	強迫勞動、外籍漁工、2007年漁捕工作公約、國際勞工組織、遠洋漁業	112/08/01-113/10/31	已公開	農業部
190	陳宗巖	國立中山大學政治學研究所	外交承認多樣性與台灣對外關係的政治經濟學，1970 - 2020	112-2628-H-110-004-MY2	台灣外交、外交承認、對外援助、軟實力	112/08/01-114/07/31	已公開	外交部
191	李英俊	國立中山大學企業管理學系（所）	精進醫療機構整體服務表現與成效以回應民眾就醫需求與認知價值	112-2410-H-110-041-SSS	醫療系統可塑性、以病人為中心照護、價值導向照護	112/08/01-114/07/31	已公開	衛生福利部
192	謝旭昇	國立中山大學公共事務管理研究所	再造永續、安全與健康之自行車交通城市：政策典範移轉以及運具選擇轉變之結構策略與心理策略	112-2628-H-110-003-MY2	綠色運輸、政策轉型、自行車交通、自行車道、多層次觀點、心理干預、說服性溝通、軟性交通政策	112/08/01-114/07/31	已公開	交通部
193	何怡璉	國立中山大學劇場藝術學系	障礙表演如何傳播：透過實體與線上溝通，探索障礙的體現表達和共在的體驗	112-2410-H-110-047-	共融藝術,實作研究,可供性	112/08/01-114/01/15	已公開	文化部,內政部
194	余博文	國立中山大學財務管理學系（所）	一帶一路對中國經濟及環境的影響	112-2410-H-110-088-MY2	一帶一路、環境汙染、經濟成長、差異中之差異分析	112/08/01-114/07/31	已公開	內政部,環境部,大陸委員會

195	陳若蘭	國立中山大學政治經濟學系	白紙運動下的世代焦慮：躺平挺身的糾結、愛國愛黨的矛盾	112-2410-H-110-050-MY2	白紙運動、青年世代、政治效能、數位動員、去中心化、個人化集體行	112/08/01-114/07/31	116/08/01	大陸委員會
196	平思寧	國立成功大學政治學系	授人以魚不如授人以漁：中國金援下的借貸效果	112-2410-H-006-046-MY2	國家債務、中國全球發展金援資料庫2.0、ODA、OOF、中國援助	112/08/01-114/07/31	已公開	外交部,大陸委員會
197	張秀慈	國立成功大學都市計劃學系（所）	以多重個案研究及參與式評估探討以大學推動學習型區域之模式與效益	112-2410-H-006-082-	大學社會責任實踐、學習型區域、參與式評估、區域治理、社會資本	112/08/01-114/01/31	116/02/01	教育部
198	張雁晴	國立成功大學職能治療學系	精障同儕帶領復元方案之發展與可行性	112-2410-H-006-035-MY2	精神障礙者、精障同儕、復元方案、同儕訓練	112/08/01-114/07/31	已公開	衛生福利部
199	黃恩宇	國立成功大學建築學系（所）	荷治福爾摩沙雙城記：17世紀的熱蘭遮市鎮、普羅民遮市鎮及其堡壘	112-2410-H-006-055-	低地國，荷蘭共和國，八十年戰爭，荷蘭東印度公司，早期現代，文藝復興，荷治福爾摩沙，熱蘭遮市鎮，熱蘭遮堡壘，普羅民遮市鎮，普羅民遮堡壘，西蒙·斯蒂文，城市規劃，堡壘設計，要塞，稜堡式堡壘，攻城戰，巴達維亞，安汶，馬六甲，萬丹，平戶，長崎，摩鹿加群島，班達群島	112/08/01-113/12/31	已公開	教育部,文化部,臺南市政府
200	王富美	國立成功大學經濟學系	新興傳染性疾病、失業率與人力資本損失:以加拿大和澳洲為例	112-2410-H-006-105-	傳染病 生產力損失 失業率 加拿大 澳大利亞	112/08/01-113/12/31	已公開	衛生福利部

201	陳運財	國立成功大學法律學系	刑事程序一部上訴之研究	112-2410-H-006-010-	上訴、一部上訴、既判力、審判不可分、當事人攻防對	112/08/01-113/07/31	已公開	法務部
202	宋鎮照	國立成功大學政治學系	越南與泰國電動車產業發展的政經策略比較研究：以「國家機關－市場－社會」之三角分析動力模式	112-2410-H-006-049-MY2	泰國、越南、電動車、政治經濟分析、中美競爭、競爭合作（競合）、綠能、低碳經濟	112/08/01-114/07/31	已公開	經濟部
203	鄭永祥	國立成功大學交通管理科學系（所）	探討鐵路列車出軌事故之風險評估	112-2410-H-006-088-	列車出軌事故、風險評估、領結分析、失效樹分析、事件樹分析	112/08/01-113/10/31	已公開	交通部,國家運輸安全調查委員會
204	林麗娟	國立成功大學體育健康與休閒研究所	自我追蹤與自我量化對活躍老化之影響:高齡者身體素養與功能性體適能	112-2410-H-006-077-	自覺健康狀態、保護動機、健康、穿戴式裝置、大數據	112/08/01-113/11/30	115/12/01	衛生福利部
205	施義哲	國立成功大學海洋科技與事務研究所	海洋生態安全與生態環境評估方法之研究	112-2410-H-006-099-	海洋生態環境；生態安全；環境評估；生態評估；海	112/08/01-113/07/31	已公開	海洋委員會
206	劉梧柏	國立成功大學會計學系（所）	美國證管會出具薪酬相關意見函與薪酬委員會成員異動	112-2410-H-006-061-	SEC薪酬相關意見函、薪酬委員會、董事離職、性別差異、財務專家、公	112/08/01-114/01/31	已公開	金融監督管理委員會
207	顏盟峰	國立成功大學會計學系（所）	銀行貸款利差和企業環境績效:TCFD所扮演的角色	112-2410-H-006-062-	氣候相關財務揭露(TCFD)、環境績效、貸款利差、漂	112/08/01-114/02/28	116/03/01	金融監督管理委員會,中央銀行
208	廖麗凱	國立成功大學會計學系（所）	數位資產交易行為研究－以非同質化代幣為例	112-2410-H-006-086-	非同質化代幣、數位資產、計畫行為理論、行為意圖	112/08/01-113/10/31	115/11/01	金融監督管理委員會
209	周信輝	國立成功大學企業管理學系（所）	探索生態取徑之策略: 互補者的相互依存關係之動態管理、策略行動與競爭優勢	112-2410-H-006-025-MY2	生態系統、相互依存、互補者、集體行動、治理、多重個案研究	112/08/01-114/07/31	已公開	經濟部,交通部

210	蔡一如	國立成功大學物理治療學系	比較橫膈呼吸運動與骨盆穩定運動對減緩產後婦女之懷孕相關骨盆帶疼痛與失能效果: 以即時遠距醫療模式傳遞 (L03)	112-2629-H-006-001-	產後骨盆帶疼痛、橫膈呼吸、骨盆底肌群、核心穩定、即時遠距居家訓練	112/08/01-114/07/31	116/08/01	衛生福利部
211	賴志峰	國立臺中教育大學教育學系（含碩士班、課程與教學碩士班、課程與教學碩士在職專班、教育行政與管理碩士在職專班、博士班）	國民小學校長健康促進領導內涵、實踐與量表建構	112-2410-H-142-005-	教育領導、健康促進領導、校長健康促進領導	112/08/01-114/07/31	116/08/01	衛生福利部
212	林佳慧	國立臺中教育大學師資培育暨就業輔導處	基於教與學雙角色專業成長方案提昇教師自主學習教學之歷程與成效評估	112-2410-H-142-006-	自主學習、教與學雙角色專業成長方案、教師專業發展、自我評量、鷹	112/08/01-113/10/31	已公開	教育部
213	王光旭	國立臺南大學行政管理學系（所）	臺灣女性的家庭價值觀念與婚育行為：基於家庭動態調查與社會變遷基本調查資料的分析	112-2410-H-024-018-	第二次人口轉型；家庭價值觀；孝道；婚姻規範性；婚姻行為；生育行	112/08/01-114/07/31	已公開	國家發展委員會
214	葉寶玲	國立屏東大學教育心理與輔導學系	心理治療傷害之類型、原因暨反心理治療傷害模式建構	112-2410-H-153-021-MY2	心理治療品質管理、心理治療傷害、模式建構	112/08/01-114/07/31	已公開	教育部,衛生福利部
215	蔡忠宏	國立屏東大學休閒事業經營學系	與災共生:從災害管理角度探討旅館業災害韌性評估之研究	112-2410-H-153-024-	災害管理、旅館災害韌性、災害防救	112/08/01-114/07/31	116/08/01	內政部,交通部
216	葉俊廷	國立屏東大學教育心理與輔導學系	樂齡學習的班級經營和團體動力之展現：西方成人教育學和華人關係脈絡的對話與調和	112-2410-H-153-005-	成人教育學、華人關係、樂齡學習、團體動力	112/08/01-114/07/31	已公開	教育部
217	陳淑麗	國立臺東大學教育學系（所）	以系統方式提升體育班學生基礎學力的嘗試：國中階段學校本位的個案研究與行動研究	112-2410-H-143-003-MY2	學業表現、學生運動員、生態系統理論	112/08/01-114/07/31	已公開	教育部
218	鄭耀男	國立臺東大學教育學系（所）	國中國小學校治理：以CIT技術探析變動教育環境下校長面臨的行政問題及解決方案	112-2410-H-143-006-	學校行政治理、教師兼任行政、弱勢學生、學校數位科技問題	112/08/01-114/07/04	116/07/05	教育部

219	徐千偉	國立中正大學政治系	太陽能光電廠建置的社區可接受性及能源正義：以台東縣池上鄉為例	112-2410-H-194-065-	社區可接受性、能源正義、能源轉型、太陽能光電、	112/08/01-114/03/31	已公開	環境部
220	陳怡群	國立中正大學心理健康推廣中心	使用通訊醫療技術來增加台灣高風險兒虐家庭在新冠疫情期間及之後接受親子互動治療的可獲得性	112-2410-H-194-091-	親子互動治療、情緒調節、通訊醫療、兒虐、療效	112/08/01-114/07/31	116/08/01	衛生福利部
221	趙文志	國立中正大學戰略暨國際事務研究所	經濟制裁的效用分析：以俄烏戰爭為例	112-2410-H-194-067-	俄烏戰爭、經濟制裁、俄羅斯、烏克蘭	112/08/01-113/12/31	已公開	外交部
222	盧鴻毅	國立中正大學傳播學系	照顧之外：失智症病患主要照顧者所面對的溝通問題	112-2410-H-194-053-MY2	失智症、互助家庭、主要照顧者、關係維繫行為	112/08/01-114/07/31	已公開	衛生福利部
223	翁嘉英	國立中正大學心理健康推廣中心	心跳變異率生理回饋和全身性等長阻力訓練對身心健康、認知功能之臨床效益與潛在機制	112-2410-H-194-088-	心跳變異率生理回饋、副交感神經、交感神經、執行功能、社會認知	112/08/01-114/07/31	已公開	衛生福利部
224	江朝聖	國立中正大學財經法律學系	美國聯邦證管會Rule 10b5-1修正之研究	112-2410-H-194-017-	交易計畫；免責抗辯；安全港；內線交易；知悉說；利	112/08/01-113/10/31	已公開	金融監督管理委員會
225	曹嘉玲	國立中正大學會計與資訊科技學系	供應鏈融資計劃債務之揭露會影響財務報導品質嗎？	112-2410-H-194-083-	供應商融資計劃、供應鏈金融、財務報導品質	112/08/01-114/01/31	115/02/01	金融監督管理委員會
226	唐孟祺	國立中正大學經濟學系	性別差異與醫療結果(L03)	112-2629-H-194-001-MY2	性別一致、醫病配對、再入院、住院、住院日數、工具變數、醫療溝通、健保資料庫	112/08/01-114/07/31	已公開	衛生福利部
227	黃雯娟	國立東華大學臺灣文化學系	日治時代瑞穗庄基層行政空間的確立與地方社會的建構	112-2410-H-259-024-	瑞穗、日治時代、基層行政空間、人口組成、地方社會	112/08/01-113/12/31	已公開	花蓮縣政府

228	林徐達	國立東華大學族群關係與文化學系	後疫情時代的人類學回顧與展望:馬凌諾斯基遺產與當代人類學知識體系(學術性專書寫作計畫)	112-2410-H-259-038-MY2	馬凌諾斯基遺產、詮釋人類學、原民文化復振、博物館收藏、藝術策展、多物種民族誌、科技與社會研究、後	112/08/01-114/07/31	116/08/01	文化部
229	楊國彬	國立東華大學國際企業學系	碳價機制對新興市場廠商海外直接投資區位選擇影響之研究：公司治理的調節效果	112-2410-H-259-005-	氣候變遷、碳價機制、新興市場、海外直接投資、公司	112/08/01-114/01/31	已公開	經濟部
230	楊武勳	國立暨南國際大學國際文教與比較教育學系（所）	越南與「外國政府」合作開辦大學模式之研究－以日本、德國、法國為中心	112-2410-H-260-009-	越南、高等教育國際化、新模式大學、越德大學、河內科技大學、日越	112/08/01-113/10/31	已公開	教育部,外交部
231	賴弘基	國立暨南國際大學諮商心理與人力資源發展學系	耳讀學習新浪潮: Podcast導入高齡者數位學習之研究	112-2410-H-260-003-	Podcast、高齡學習、高齡者科技接受模式、數位學習	112/08/01-114/07/31	已公開	教育部
232	賴紅汝	國立暨南國際大學社會政策與社會工作學系（所）	不同性別兒少的主觀貧窮經歷詮釋：從能力取向的角度檢視	112-2410-H-260-017-MY2	能力取向、貧窮、經濟弱勢、兒少、性別	112/08/01-114/07/31	116/08/01	衛生福利部
233	陳怡如	國立暨南國際大學國際文教與比較教育學系（所）	英國高等教育職場多元、平等與包容機制設計與運作之探討	112-2629-H-260-001-	平等、多元與包容、高等教育、學術職涯	112/08/01-114/07/31	已公開	教育部
234	林婷鈴	國立臺北大學企業管理學系	群聚學習、創新學習雙元性與文化產業復興－以三峽與苗栗地區藍染產業鏈路徑創建為例	112-2410-H-305-016-	產業群聚、群聚學習、創新學習雙元性、鏈結者	112/08/01-113/11/30	已公開	文化部
235	陳文豪	國立臺北大學經濟學系（所）	評估加拿大臨時外國勞工方案對勞動力市場的影響	112-2410-H-305-068-MY2	臨時外籍勞工、移民政策、勞動市場、薪資、低技能工人、政策評估、雙重差分法、生產力、雇主-員工資料	112/08/01-114/07/31	已公開	勞動部,國家發展委員會
236	陳維慈	國立臺北大學會計學系（所）	銀行業以公允價值損益進行盈餘平穩行為是否提升或弱化盈餘資訊內涵?	112-2410-H-305-050-	公允價值層級，公允價值損益，盈餘平穩，盈餘反應係	112/08/01-114/01/31	已公開	金融監督管理委員會

237	黃健彰	國立臺北大學不動產與城鄉環境學系	不動產登記損害賠償	112-2410-H-305-059-	登記損害賠償、賠償要件、適用範圍、國家賠償、登記儲金、保險、托崙斯制、土地法第68條、賠償範圍、國家賠償法、所失利益、抵押權、溢登面積、行政處分效力、登記效力、	112/08/01-114/07/31	已公開	內政部,司法院,法務部
238	邱淑宜	國立臺北大學民俗藝術與文化資產研究所	泰國曼谷石龍軍創意街區的都市復興與超級多樣性	112-2410-H-305-060-	都市復興、超級多樣性、多樣化社會和文化、石龍軍創	112/08/01-113/08/31	已公開	文化部
239	蔡龍保	國立臺北大學歷史學系	日治時期阿里山鐵路的經營・山林開發・空間塑造	112-2410-H-305-043-MY2	森林鐵路、觀光鐵路、阿里山、經營、日治時期	112/08/01-114/07/31	116/08/01	交通部,農業部,文化部
240	高仁川	國立臺北大學法律學系	從集體行動理論下的聯邦協力合作主義到跨州政府之間的協定 --美國法的借鏡及其對我國中央與地方分權的啟示	112-2410-H-305-006-	憲判字第6號判決、中央與地方權限劃分、集體行動、協力合作聯邦主義、協定、商業條款	112/08/01-113/07/31	已公開	內政部
241	耿紹勛	國立高雄大學應用經濟學系	中美貿易戰對台灣廠商勞動需求與廠商回流之影響分析	112-2410-H-390-021-	貿易戰、勞動需求、薪資、網路求才、貿易移轉、供	112/08/01-113/09/30	115/10/01	內政部,勞動部
242	張景弘	國立高雄大學運動健康與休閒學系	賽事真實性知覺對賽事愛戀與忠誠的影響	112-2410-H-390-018-	心理持續模型、賽事愛戀、馬拉松、忠誠度	112/08/01-113/10/31	已公開	教育部
243	王政弘	國立高雄大學工藝與創意設計學系	教育元宇宙創客玩轉STEAM—築構科學創造力虛擬工坊	112-2410-H-390-013-MY2	教育元宇宙、虛擬實境（VR）、STEAM教育、共學平臺、沉浸式學習、創客教室、數位教學創新、創造	112/08/01-114/07/31	已公開	教育部

244	陳麗珠	國立高雄師範大學教育學系（所）	以財務觀點探討中等技職教育在十二年國民基本教育的定位、分群與發展	112-2410-H-017-003-	十二年國民基本教育改革、學校分類、財務指標、集	112/08/01-114/01/31	已公開	教育部
245	李宗信	國立彰化師範大學歷史學研究所	日治時代板橋林家的家業經營與北臺地方社會的互動歷程	112-2410-H-018-031-MY2	板橋林家、林本源、六興公司、永記、益記、訓眉記、祖椿記、松柏記、彭鶴嵩記、土地申告書、社會網絡分析、地理資訊	112/08/01-114/07/31	已公開	文化部,桃園市政府,新竹縣政府
246	劉延芳	國立臺北藝術大學音樂學研究所	迴家：現代錄音中藏族泛靈性的多元離散	112-2423-H-119-001-MY2	藏族多中心性、藏族傳統與流行音樂、音樂政治、音	112/08/01-114/07/31	已公開	文化部
247	湯梓辰	國立臺灣科技大學應用科技研究所	探討後疫情幼兒情緒學習在「人工智慧機器人」、「數位繪本」、及「紙本繪本」之應用	112-2410-H-011-019-	幼兒情緒發展、自主數位學習、人工智慧機器人、數位故事繪本、縱向研	112/08/01-113/12/31	116/01/01	教育部,數位發展部
248	蔡旺晉	國立雲林科技大學創意生活設計系	慢性腎臟病患者居家腹膜透析自我衛教與健康管理介面設計	112-2410-H-224-024-	腹膜透析、慢性腎臟病、擴增實境、衛教設計	112/08/01-113/12/31	已公開	衛生福利部
249	周淑卿	國立雲林科技大學財務金融系暨研究所	投資性不動產之投資與會計評價選擇: 以市場訊息、經理人動機及資產流動性觀點進行分析	112-2410-H-224-030-	投資性不動產、資訊揭露、資訊不對稱、經理人動機	112/08/01-113/08/31	115/09/01	金融監督管理委員會
250	劉彥君	臺北市立大學心理與諮商學系	台灣伴侶關係韌性評估工具建構與為人父母適應模式中的伴侶關係韌性研究	112-2410-H-845-034-	臺灣伴侶韌性量表、伴侶韌性、婚姻滿意度、婚姻穩定度、幸福感	112/08/01-114/07/31	已公開	衛生福利部
251	高翠霞	臺北市立大學學習與媒材設計學系	運用ACE理論結合iCAP模式之環境教育人員氣候變遷職能建構與實踐	112-2410-H-845-011-	環境教育人員、氣候變遷、ACE理論、iCAP職能模式	112/08/01-113/10/31	115/11/01	環境部
252	林信志	臺北市立大學教育行政與評鑑研究所	高中初任校長導入培力方案之設計、研究與發展: 本土模式之建構	112-2410-H-845-008-	高中初任校長、導入培力方案、混成學習、Kirkpatrick評估模式、專業素養	112/08/01-114/01/31	已公開	教育部

253	邱慈穎	臺北市立大學衛生福利學系	發展長者財務健康識能評估工具及其應用	112-2410-H-845-018-SSS	財務健康識能、長者	112/08/01-113/10/31	115/11/01	衛生福利部
254	黃國慶	臺北市立大學城市發展學系	因應氣候變遷下後疫情時代之都市空間型態與土地利用動態模擬實驗	112-2410-H-845-033-	氣候變遷，後疫情，土地利用變遷，多主體模擬，永續	112/08/01-113/10/31	已公開	內政部
255	劉育芸	臺北市立大學通識教育中心	傳統產業轉型及多元發展之評估指標建構及實證研究	112-2410-H-845-041-	傳統產業(Traditional Industries)、產業轉型(Industrial Transformation)、模糊德爾菲法（Fuzzy Delphi Method, FDM）、層級分析法(Alytic Hierarchy Process, AHP)、偏好順序結構評估方法(Preference Ranking Organization Method for Enrichment Ev	112/09/01-113/11/30	已公開	財政部,經濟部
256	莊武龍	臺北市立大學城市發展學系	原住民自主管理自然資源:以適應性治理與批判制度主義觀點檢視花蓮太魯閣族狩獵組織與集體行動	112-2410-H-845-042-	政治生態學，自然人文生態景觀區，太魯閣族	112/09/01-114/02/28	已公開	原住民族委員會,花蓮縣政府
257	林宏陽	國立屏東科技大學社會工作系	1981年以來拉丁美洲公共年金保險制度之私有化趨勢與返回及其對臺灣年金改革之啟示：40年文獻之檢	112-2410-H-020-005-	拉丁美洲、智利、年金改革、個人帳戶制度、私有化。	112/08/01-113/10/31	115/11/01	勞動部
258	王采蓀	國立屏東科技大學研究總中心	整合瞳孔尺寸與腦波分析設計互動體感裸視虛擬自然運動場景及探討其促進高齡者健康與認知功能的成	112-2410-H-020-004-	虛擬實境、高強度間歇運動、腦波、瞳孔尺寸	112/08/01-114/01/31	已公開	衛生福利部
259	李傑清	國立臺北科技大學智慧財產權研究所	台積電海外設廠核心關鍵營業秘密之保護及管理---以日本熊本廠及新設研發中心為主	112-2637-H-027-001-	台積電、營業秘密、日本不正競爭防止法、營業秘密法、半導體產業	112/08/01-113/10/31	已公開	經濟部

260	張陳基	國立聯合大學文化創意與數位行銷學系	客家文化敘事與故事建構對話機器人設計：族群主流化觀點	112-2410-H-239-015-MY2	客家文化敘事、對話機器人設計、檢索增強生成（RAG）、大型語言模型（LLM）、資訊尋求行為、族群	112/08/01-114/07/31	已公開	文化部,數位發展部,客家委員會
261	林玉鵬	國立臺灣師範大學社會教育學系（所）	另類串流影音平台的文化實踐：媒體流通研究的視野分析	112-2410-H-003-186-	OTT, 另類影音串流平台, Giloo, 媒體流	112/08/01-114/01/31	已公開	文化部
262	蕭國倫	國立臺中科技大學資訊管理系(含碩士班)	元宇宙能力評估研究：量表開發與職場參與意願因素之探索	112-2410-H-025-018-MY2	元宇宙, 能力量表, 使用意願, 社會認知理論, SEM-ANN 分	112/08/01-114/07/31	已公開	數位發展部
263	張源修	國立臺中科技大學智慧生產工程系	智慧永續綠牆系統對植物生長、生態保育與維護管理效益之研究	112-2410-H-025-035-	綠牆、永續循環、生態保育、植物保育、物聯網	112/08/01-113/09/30	115/10/01	內政部
264	顏昌華	國立臺中科技大學休閒事業經營系	探索餐旅業員工安靜離職--概念化、類型、量表發展與驗證	112-2410-H-025-037-MY2	工作冷漠、安靜離職、員工過失、職涯雕琢	112/08/01-114/07/31	116/08/01	交通部,勞動部
265	陳靜宜	國立高雄科技大學管理學院風險管理與保險系	查核事實標誌對媒體消費者辨識房市假新聞的影響	112-2410-H-992-066-	媒體素養、事實查核、假新聞、房地產市場、消費者行	112/08/01-113/10/31	已公開	內政部,公平交易委員會
266	汪瑞芝	國立臺北商業大學會計資訊系	第三方確信、資訊揭露以及ESG績效是否有效降低企業避稅之行為？	112-2410-H-141-023-	環境、社會與公司治理、租稅負擔、永續報告書揭露、自願性揭露	112/08/01-113/12/31	116/01/01	財政部
267	洪志興	國立高雄科技大學管理學院金融系	股利政策限制下之REITs動態資本結構	112-2410-H-992-054-	不動產證券化、資本結構、不動產投資公司、股利政策、實質選擇權	112/08/01-113/10/30	已公開	金融監督管理委員會
268	簡美瑟	國立高雄科技大學商業智慧學院金融資訊系	經濟政策不確定性與金融發展如何影響碳排放量	112-2410-H-992-055-	世界不確定指數、金融發展、二氧化碳排放量、衝擊反應分析、自我迴歸落遲分配界限檢定	112/08/01-113/12/31	已公開	環境部

269	黃仕斌	國立陽明交通大學科技管理研究所	大學減碳策略與大學ESG排名分析	112-2410-H-A49-080-	減碳策略；校園財務績效；永續發展高等教育；政府補助與永續性；碳排	112/08/01-113/10/31	115/11/01	教育部
270	呂錦山	國立臺灣海洋大學航運管理學系	臺灣地區與離島間客運導入海上自主航行船舶之研究	112-2410-H-019-038-MY2	離島運輸、海上自主航行船舶、科技—組織—環境架構	112/03/01-114/05/28	已公開	交通部
271	林志潔	國立陽明交通大學科技法律研究所	女性家事類外籍移工的性與生殖——法制的盤點與再造	112-2629-H-A49-001-MY2	女性家事移工、性自主權、生育自主權、女性主義法學、美國移工制度、日本移工制度、新加坡移工制	112/08/01-114/07/31	116/08/01	勞動部,衛生福利部
272	陳筱琪	國立臺灣師範大學國文學系（所）	竹苗地區醫藥神藥籤信仰的閩客詮釋和比較研究	112-2635-H-003-001-	閩客; 藥籤; 醫藥神; 宗教療法; 漢人移民; 語言態度; 族群意識; 竹苗地區; 語言人類學; 語言社會學; 族群研究	112/08/01-113/08/31	已公開	文化部
273	原友蘭	東海大學景觀學系	森林文化生態系統服務遊憩價值分析：混合方法分析自然型遊憩	112-2410-H-029-035-	文化生態系統服務、自願性地理資訊、公民科學、遊憩活動分佈分析、觀光環境衝擊評估、多源資料融合、時空立方體分析、局部雙變數關	112/08/01-114/01/31	已公開	農業部
274	曹古駒	東海大學國際經營與貿易學系	不同市場結構下外資監管政策對促進技術移轉與反壟斷的相關研究	112-2410-H-029-001-	集中決策；分散決策；跨境所有權；反競爭。	112/04/01-113/09/30	已公開	經濟部

275	楊友仁	東海大學社會學系	市地重劃、土地價值擷取與抵費地金融治理：臺中公辦重劃與自辦重劃的比較研究	112-2410-H-029-033-	市地重劃，抵費地，土地金融化，土地價值擷取，非正式土地金融網絡，重劃治理，基礎權力，後勤技術，基礎行政配置，成長機器，都市政權，	112/08/01-113/08/31	已公開	內政部,財政部,臺中市政府
276	柯旻青	輔仁大學學校財團法人 輔仁大學影像傳播學系	影像的性別展演與論述：臺灣女性影展及酷兒影展的文化與教育實踐	112-2410-H-030-040-MY2	臺灣女性影展、臺灣酷兒影展、性別平等教育、文化實	112/08/01-114/07/31	已公開	教育部,文化部
277	黃仁俊	國立清華大學通識教育中心	政黨法的司法化	112-2410-H-007-103-	政黨法、人民團體法、政治團體、政黨規範、結社自由、社團解散、法	112/08/01-113/07/31	已公開	內政部
278	何思慎	輔仁大學學校財團法人 輔仁大學日本語文學系（所）	「安倍一強」之後：日本外交暨安保政策的持續與轉變	112-2410-H-030-056-	日本外交策政，日本安保政策，專守防衛，美日同盟，日中關係	112/08/01-114/01/31	已公開	外交部
279	葉在庭	輔仁大學學校財團法人 輔仁大學臨床心理學系	邊緣性人格患者之拒絕敏感度與情緒恢復性探討	112-2410-H-030-081-	邊緣性人格障礙、情緒調節、憤怒沉思、副交感神經系統、呼吸性竇性心	112/08/01-113/12/31	已公開	衛生福利部
280	吳志光	輔仁大學學校財團法人 輔仁大學法律學系（所）	行政法院裁判對校園性別事件處理程序之研究-以教育法規如何修法因應為核心	112-2410-H-030-010-	校園性別事件、教師法、性別平等教育法	112/08/01-113/07/31	已公開	教育部
281	黃詩婷	輔仁大學學校財團法人 輔仁大學財經法律學系（所）	論美國產業政策法規國家安全考量與關稅暨貿易總協定第二十一條安全例外之研究分析	112-2410-H-030-011-	美國2022年晶片及自然法、美國2022年降低通膨法案、安全利益、美國一鋼鐵及鋁製產品特定措施案、美國一原產地標示規定案	112/08/01-113/07/31	已公開	經濟部

282	王之旅	輔仁大學學校財團法人 輔仁大學法律學系（ 所）	建構人工智慧人格法制之研究	112-2410-H-030-014-	AI人工智慧、AI訂 定契約、AI侵權歸 責、生成式AI、AI 生成作品、自主性 AI、人格、電子人 格、AI意識、機器	112/08/01- 113/07/31	已公開	法務部,經濟部
283	范宏書	輔仁大學學校財團法人 輔仁大學會計學系	關係人銷貨交易與移轉訂價操縱之 關聯性	112-2410-H-030-073-	移轉訂價操控、關 係人銷貨交易、個 體財務報表、合併 財務報表、效率契 約安排假說	112/08/01- 114/05/31	已公開	財政部,金融監督管 理委員會
284	戴伯芬	輔仁大學學校財團法人 輔仁大學社會學系	離散與聚居：海山礦災受害家庭與 社群的復原比較研究	112-2410-H-030-045-MY2	礦災、復原、脆弱 性、韌性、家庭	112/08/01- 114/07/31	已公開	經濟部,勞動部,衛 生福利部
285	黃淨愉	國立臺北大學法律學系	公證遺囑制度之活化	112-2410-H-305-081-	遺囑、保管、公 證、認證	112/08/01- 114/02/28	115/03/01	法務部
286	朱建達	輔仁大學學校財團法人 輔仁大學經濟學系（ 所）	稅制改革對房屋市場之影響：以 2016年房地合一稅為例	112-2410-H-030-094-	房地合一, 資本利得 稅, 閉鎖效果	112/08/01- 113/12/31	已公開	財政部
287	陳宗泰	輔仁大學學校財團法人 輔仁大學公共衛生學系	論質計酬的非預期影響：為比賽而 比賽？	112-2410-H-030-027-	論質計酬、非必要 回報指標、未納入 獎勵的低價值指 標、溢出效應、傾 向分數配對、差異	112/08/01- 114/01/31	116/02/01	衛生福利部
288	徐千惠	輔仁大學學校財團法人 輔仁大學兒童與家庭學 系	從「托嬰實務」到「托育機構管理 實務」的挑戰:公共托育機構主管人 員職 能指標建構之研究	112-2410-H-030-002-	托育主管職能、托 育品質、組織領 導、公共托育政策	112/08/01- 114/01/31	已公開	勞動部,新北市政府
289	周怡君	東吳大學社會學系（ 所）	障礙照顧體制與個人助理政策：歐 洲與東亞國家的比較分析	112-2410-H-031-037-MY2	障礙照顧體制、個 人助理、自立生活	112/08/01- 114/07/31	已公開	衛生福利部
290	楊健弘	國立中山大學中國與亞 太區域研究所	論文化與運動產業之國際貿易法議 題－以不歧視原則與貿易救濟為核 心	112-2410-H-110-103-MY2	不歧視原則、文化 例外、服務補貼、 服務貿易總協定、 運動產業發展條 例、電影法、文化 創意產業發展法	112/08/01- 114/07/31	已公開	文化部,經濟部

291	李貴英	東吳大學法律學系（所）	國際投資爭端解決中心之新頁：析論2022年版新規則與展望	112-2410-H-031-016-MY2	投資人對地主國爭端解決機制、2022年國際投資爭端解決中心仲裁規則、能源投資仲裁、能源憲章條約、原則	112/08/01-114/07/31	已公開	經濟部
292	莊秀美	東吳大學社會工作學系（所）	長期照顧機構實施臨終照顧現況、體制因應及政策建構之研究：日本經驗作為台灣借鏡的可行措施之分	112-2410-H-031-038-	長期照顧機構; 安寧照顧; 臨終照顧	112/08/01-114/07/31	116/08/01	衛生福利部
293	程明修	東吳大學法律學系（所）	行政法上抵銷之研究	112-2410-H-031-010-	抵銷，行政處分，行政法上意思表示	112/08/01-113/07/31	已公開	法務部
294	傅祖壇	東吳大學經濟學系（所）	考量財務永續性之台灣高校動態辦學績效評估: 動態網絡DEA模式之應用	112-2410-H-031-076-	績效評估、財務永續、動態網絡、高等教育	112/08/01-114/04/30	已公開	教育部
295	葉芸芝	東吳大學心理學系（所）	自我批評對自傷行為的影響: 前瞻性研究	112-2410-H-031-064-	自我傷害、自我批評、恐懼慈悲	112/08/01-114/07/31	116/08/01	教育部
296	李逢堅	東吳大學師資培育中心	國中生學校學習經驗對自我認同形成之研究：三年縱貫研究	112-2410-H-031-019-MY2	自我認同、認同形成、國中生、學習	112/08/01-114/07/31	116/08/01	教育部
297	蔡秀涓	東吳大學政治學系（所）	公部門Z世代人力資源管理	112-2410-H-031-051-MY2	公部門、人事行政、公務人員、文官、人力資源管理、世代、世代差異、世代管理、千禧世代、Z世代、新世代、領導、考選、任用、契約人力、退休撫卹、勞資關係、績效管理、保健因素、激勵因素、公共服	112/08/01-113/08/31	116/08/01	行政院人事行政總處
298	莫少白	淡江大學學校財團法人淡江大學外交與國際關係學系	以色列---台灣國家安全的榜樣：過去、現在和未來的可能性	112-2410-H-032-033-	臺灣, 以色列, 美國, 中國, 國際關係, 國際安全, 國防, 民防	112/08/01-113/12/31	已公開	外交部

299	劉家樺	淡江大學學校財團法人 淡江大學產業經濟學系	制度有利感受對制度公平感受的影響：以高中端和大學端入學制度為例	112-2410-H-032-056-	聯考，多元入學， 考試入學，甄選入 學，有利感受，公 平感受，自利，自 利與公平，自利方	112/08/01- 113/07/31	已公開	教育部
300	葉俐廷	逢甲大學合作經濟暨社 會事業經營學系	整合臺灣水力發電水庫的水資源重 分配規劃：建構具有不可分離的集 權式資料包絡分析模型	112-2410-H-035-020-	集權式資料包絡分 析；能源經濟；能 源績效評估；水力 發電；水力發電水 庫；不可分離；再 生能源；水電關 係；水資源管理	112/08/01- 113/07/31	115/08/01	經濟部
301	王淳瑩	國立聯合大學語文中心	雙語教育的理想與現實之拉扯2.0： 臺灣雙語課程合作教學模式之探討 與發展	112-2410-H-239-016-	雙語教育；國民中 學；社群；合作教 學；臺灣	112/08/01- 114/07/31	已公開	教育部
302	洪瑞璇	國立清華大學師資培育 中心	擺盪於「結構」與「能動」間之協 作治理運作機制：跨系統協作議題 工作圈中的專業資本網絡分析	112-2410-H-007-102-	跨系統協作、專業 資本、結構與能 動、跨域板手、學 習生態系統	112/08/01- 114/01/31	116/02/01	教育部
303	蘇子喬	東吳大學政治學系（ 所）	選舉時程對國會選舉投票率的影 響－總統制與半總統制民主國家的 跨國分析	112-2410-H-031-086-	投票率、國會選 舉、選舉時程、總 統制、半總統制、	112/08/01- 113/07/31	已公開	中央選舉委員會
304	廖明鈺	中國文化大學社會福利 學系	青少年社工使用資通訊科技於個案 工作之經驗	112-2410-H-034-026-	青少年社工、資通 訊科技、個案工 作、社工倫理	112/08/01- 114/07/31	已公開	衛生福利部
305	林家仰	逢甲大學財務金融學系	普惠金融在台灣碳排放中的角色	112-2410-H-035-043-	普惠金融、碳排 放、空間自迴歸、	112/08/01- 113/10/31	已公開	環境部
306	張淑滿	長榮大學航運管理學系	VIA策略矩陣-產業經濟脆弱度與重 要度之評估	112-2635-H-309-001-	經濟風險、一般化 假設抽離方法、乘 數積矩陣、脆弱-重 要分析矩陣、歐盟 碳排放交易體系	112/08/01- 114/01/31	116/02/01	交通部

307	夏侯欣榮	元智大學管理學院	財務長(CFO)專業知識對公司治理機制與財務政策影響之分析	112-2410-H-155-027-	財務長 (CFO), 專業知識, 財務政策, 公司治理	112/08/01-113/10/31	已公開	金融監督管理委員會
308	曾翊恆	元智大學管理學院	加快盤中零股撮合一應用「差異中之差異法」分析制度改變對零股交易「盤面失衡」與自然人零股委託之影響	112-2410-H-155-032-	盤中零股交易、加快撮合、盤面失衡、小資族群、委託交易品質	112/08/01-114/04/30	已公開	財政部,金融監督管理委員會
309	陳志萍	元智大學管理學院	新媒體的性別刻板印象再現? 在Line貼圖之符號互動下, 探索年輕人的性別角色扮演與人際關係發展	112-2629-H-155-001-	親密關係、情感、性別角色、LINE 貼圖、個人品牌、非語言溝通、社會角色理論	112/08/01-114/01/31	已公開	數位發展部,文化部,教育部
310	曾祥非	國立臺灣大學心理學系暨研究所	記憶偵測與淬取：探討意識和潛意識呈現手法並評估其在記憶確認的有效性	112-2410-H-002-252-	潛意識處理歷程、罪知感測驗、測謊、記憶偵測、眼	112/08/01-113/10/31	已公開	法務部
311	吳政誠	臺北醫學大學附屬醫院	COVID-19疫情對臺灣臨床醫學教育之影響	112-2410-H-038-018-MY2	COVID-19, 鄧迪教育環境感知, DREEM, 教育環境, 醫學教育, 混合性研究, Q方法,	112/08/01-114/07/31	116/08/01	衛生福利部
312	李依臻	靜宜大學社會工作與兒童少年福利學系(所)	居家照顧團隊安寧療護照顧能力與準備度之研究	112-2635-H-126-001-MY2	安寧療護能力, 照顧準備度, 居家照	112/08/01-114/07/31	已公開	衛生福利部
313	曾冠傑	靜宜大學社會企業與文化創意碩士學位學程	台中市原鄉區與都會區原住民理財行為差異探討	112-2410-H-126-024-MY2	原鄉區原住民、都會區原住民、理財行為、結構方程模式分析	112/08/01-114/07/31	已公開	原住民族委員會
314	王欽彥	靜宜大學法律學系	日德台之債權人撤銷權之比較研究	112-2410-H-126-002-	債權人撤銷權、詐害行為撤銷權、債之保全、不能清	112/08/01-114/01/31	已公開	法務部
315	趙從賢	長庚大學醫學系	台灣醫學系兩種學制的比較: 一個前瞻性、多中心、混合方法、世代追蹤研究	112-2410-H-182-027-	學制比較、學士後醫學系、混合研究法、世代追蹤研究、臨床學習、過勞、倫理敏感度、	112/08/01-114/01/31	已公開	衛生福利部

316	陳聰毅	慈濟學校財團法人慈濟大學體育教學中心	高齡衰弱者肌力訓練前期介入上下肢垂直振動運動對提升日常行動能力成效的影響	112-2410-H-320-003-	振動訓練, 身體活動量、步數、步態、功能性體適能	112/08/01-114/01/31	已公開	衛生福利部
317	黃軍義	玄奘大學應用心理學系	本土化強暴迷思與量表的建構	112-2410-H-364-003-	女性強暴迷思、男性強暴迷思、本土契合性、個人取向、社會取向	112/08/01-113/08/31	已公開	法務部,教育部
318	林晏如	國立東華大學經濟學系	向前垂直持股與市場進入的社會福利效果	112-2635-H-259-003-	自由進入, 中間財差別定價, 被動向前持股, 福利效果	112/08/01-114/07/31	116/08/01	公平交易委員會
319	陳尚懋	佛光大學公共事務學系（所）	印太戰略與供應鏈重組下東南亞台商與在地企業之發展與調適：以泰國政治經濟為例	112-2410-H-431-005-	印太戰略、供應鏈重組、東南亞、泰國、台商	112/08/01-114/01/31	已公開	外交部,國家發展委員會,僑務委員會
320	黃玉蓮	中山醫學大學心理學系	初探依戀傾向與創傷後壓力症狀及問題酒精使用行為的關聯性：情緒調節和社會認知的角色	112-2410-H-040-012-	酒精使用、非語言情緒辨識、情緒調節、社會認知、創	112/08/01-114/01/31	已公開	衛生福利部
321	黃淑君	世新大學觀光學系（所）	台北市鄰里公園使用者參與公園管理阻礙暨社區意識之有關探討-以「全民i公園」為例	112-2410-H-128-018-	公眾參與, PPGIS, 鄰里公園, 公園管理, 社區意識	112/08/01-113/12/31	116/01/01	臺北市府
322	黃相博	世新大學法律學系（所）	憲法法庭111年憲判字第9號判決後司法懲戒及行政懲處雙軌併行下公務員保障制度之再省思	112-2410-H-128-002-	懲戒、懲處、免職、考績、公務員懲戒法、公務人員考績法、公務人員	112/08/01-113/07/31	115/08/01	行政院人事行政總處
323	徐苑玲	世新大學財務金融學系（所）	家庭、金融素養和行為偏誤在塑造Z世代大學生財務行為和財務福祉的角色: 來自家庭金融社會化理論	112-2635-H-128-001-	金融脆弱、金融素養、自我控制、家庭支援、Z世代	112/08/01-114/07/31	已公開	金融監督管理委員會
324	王偉琴	世新大學觀光學系（所）	人定勝天？水陸域活動參與者氣候變遷信念、風險感知與行為之研究：以登山健行及休閒潛水為例	112-2410-H-128-011-	氣候變遷、參與行為、調適行為、登山健行、休閒潛水	112/08/01-113/12/31	已公開	教育部
325	蔡珮	世新大學廣播電視電影學系	廣播新科技的移民多元文化主義：從 SBS Radio 到 SBS Audio	112-2410-H-128-009-	SBS廣播電臺、SBS數位聲音平台、移民多元文化主義、廣播新科技、澳洲特殊廣電服務	112/08/01-113/10/31	已公開	內政部,文化部

326	黃珈卉	真理大學經濟學系（所）	創新、研發外溢與競爭:台灣與日本廠商的實證研究	112-2410-H-156-008-	創新、研發外溢、競爭	112/08/01-113/10/31	已公開	經濟部
327	謝旻儕	台南家專學校財團法人台南應用科技大學多媒體動畫系	運用混合實境於兒科連續性腎臟替代療法之互動學習系統研發、評估與推廣	112-2628-H-165-001-MY2	混合實境、連續性腎臟替代療法、臨床兒科護理教育、課程教材設計、使	112/08/01-114/07/31	116/08/01	衛生福利部
328	張弘遠	致理學校財團法人致理科技大學國際貿易系(科)	新型舉國體制與在地路徑選擇-深圳與浙江兩地之科技創新模式的比較	112-2410-H-263-002-	新型舉國體制、醫藥科技創新、在地路徑、接近性、制度創新	112/08/01-113/10/31	已公開	國家發展委員會
329	孫瑞瓊	長庚學校財團法人長庚科技大學護理系	運用翻轉教學模式結合專題導向學習提升護理學生自主學習能力-以產科護理學暨實驗課程為例	112-2635-H-255-003-	翻轉教學模式、專題導向學習、護理學生、自主學習能力、產科護理學	112/08/01-113/12/31	116/01/01	教育部
330	陳貞蓉	馬偕學校財團法人馬偕醫學院護理學系	應用元宇宙建構後疫情時代護理教育理論與平台	112-2410-H-715-005-	元宇宙護理教育、多元協同適應理論、動態適應性學習、虛擬實境教學平台、內在動機與	112/08/01-114/02/28	115/03/01	教育部
331	曾平毅	中央警察大學交通學系	臺灣平均速率控制的安全影響	112-2410-H-015-008-	平均速率控制、科技執法、道路類型、事故特性	112/08/01-113/12/01	已公開	交通部
332	楊仕樂	國防大學戰略研究所	物質結構與理念結構的競爭解釋：中國歷史上的多極與兩極體系	112-2410-H-606-002-	物質結構、理念結構、多極體系、兩極體系、春秋戰國	112/08/01-113/07/31	已公開	外交部,大陸委員會
333	黃昱瞳	財團法人國家衛生研究院高齡醫學暨健康福祉研究中心	臺灣新冠肺炎疫苗混打效益及安全性的真實世界研究	112-2410-H-400-001-	疫苗保護效益、疫苗混打、新冠肺炎疫苗	112/08/01-114/01/31	已公開	衛生福利部
334	林其鋒	台灣基督長老教會馬偕醫療財團法人馬偕紀念醫院	個人防護裝備需求與供給預估模型建立之研究	112-2410-H-195-001-	防疫物資、時間序列分析，ARIMA，GARCH	112/08/01-113/12/31	已公開	衛生福利部
335	林峯全	醫療財團法人徐元智先生醫藥基金會亞東紀念醫院耳鼻喉科	遠距科技應用於教師嗓音訓練之成效	112-2410-H-418-001-	教師、嗓音異常、遠距、嗓音治療	112/08/01-114/01/31	已公開	教育部,衛生福利部

336	楊雅雯	中央研究院法律學研究所	國際勞動權之人權化如何影響社會經濟人權之可司法性並邁向內國法化？：基礎理論、歧視消除及強制勞動禁止	112-2410-H-001-006-MY2	強迫勞動、國際勞動組織、人口販運、奴隸、移工、剝削、勞動基準法、國際勞動法、	112/01/01-113/12/31	已公開	勞動部
337	賴潤瑤	中央研究院政治學研究所	國家的榮耀與恥辱:中國如何運用歷史論述詮釋失土	112-2410-H-001-045-MY2	領土爭議、歷史國家策略、中國外交政策、論述分析	112/08/01-114/07/31	已公開	外交部
338	盧倩儀	中央研究院歐美研究所	歐盟碳交易制度免費額度發放之分析	112-2410-H-001-044-MY2	歐盟、碳交易、免費額度、能源貧窮、碳洩漏、碳紅利普發、去成長	112/08/01-114/07/31	已公開	環境部
339	劉長萱	中央研究院統計科學研究所	探討憂鬱的生物、心理、及社會結構：邁向個別化的照護模式	112-2410-H-001-068-	憂鬱、基因多樣性、文化歸屬、心理量表、互訊息分	112/08/01-113/10/31	115/11/01	衛生福利部
340	劉璧榛	中央研究院民族學研究所	北部阿美族儀式植物的本體論與感官生態學	112-2410-H-001-073-MY2	阿美族、儀式植物、本體論、感官生態學、巫信仰	112/08/01-114/07/31	已公開	原住民族委員會
341	林季平	中央研究院人文社會科學研究中心	當代台灣原住民系統所屬的初探研究	112-2410-H-001-075-MY2	系統所屬、傳統部落、都市聚居地、人口分布、遷徙	112/08/01-114/07/31	已公開	內政部,原住民族委員會
342	張廖年仲	中央研究院政治學研究所	從領導者研究途徑分析習近平時期中國外交的變化	112-2410-H-001-046-MY2	中國外交、領導者研究途徑、習近平、國際關係理論	112/08/01-114/07/31	已公開	外交部
343	林正義	中央研究院歐美研究所	拜登政府因應2022年台海危機及其影響	112-2410-H-001-047-	台海危機、美中關係、美台關係、危機處理、拜登外交	112/08/01-114/07/31	已公開	外交部,國防部,大陸委員會
344	李根行	中央研究院經濟研究所	數位經濟研究：內生資料生成與資料蒐集之法規	112-2410-H-001-096-MY2	數位經濟、人工智慧、個人化推薦、使用者行為、價格競爭、回饋機制、平台設計	112/08/01-114/07/31	已公開	經濟部

345	許恒達	國立臺灣大學法律學系暨研究所	後釋字第803號解釋的原住民權利及其於刑事司法的實踐(2/2)	113-2420-H-002-005-	原住民族、文化權利、狩獵、持槍、第三代人權	113/01/01-113/12/31	已公開	內政部,法務部
346	許正熙	國立臺灣大學社會工作學系	都市原住民的感知醫療隱微歧視與醫療服務使用(2/2)	113-2420-H-002-006-	都市原住民族、健康不平等、歧視、醫療利用、結構方	113/01/01-114/03/31	已公開	衛生福利部,原住民族委員會
347	李明芝	國立政治大學地政學系	原住民(族)森林資源權利的理論與實踐：法制變遷、實務考察與制度建構(2/2)	113-2420-H-004-012-	原住民族、原住民、森林、自然資源權利、森林資源治理、共管、森林法、原住民族基本	113/01/01-113/12/31	已公開	內政部,法務部,農業部
348	林士淵	國立政治大學地政學系	整合遙感探測與部落感知之坡地災害偵測與驅動因素分析(2/2)	113-2420-H-004-013-	災害風險評估、原住民族知識、遙測資料整合	113/01/01-114/04/30	116/05/01	內政部
349	王增勇	國立政治大學社會工作研究所	從「原住民族地區社區整合式服務」的實踐經驗看「文化照顧」如何不可能(2/2)	113-2420-H-004-010-	文化照顧、文化主權、長期照顧、原住民族	113/01/01-113/12/31	已公開	衛生福利部,原住民族委員會
350	許庭嘉	國立臺灣師範大學科技應用與人力資源發展學系(所)	教育數據的學習分析以探討台灣和日本學生的學習過程(2/2)	113-2628-H-003-002-	改善課堂教學；建構主義；數位學習	113/08/01-114/07/31	116/08/01	臺北市府
351	蔡美玲	國立成功大學生理學科暨研究所	AI結合行動科技建立高齡者行動力偵測與促進之專家系統(2/2)	113-2425-H-006-010-	復健四式，衰弱檢測，數位檢測四公尺步速，AR/AI下肢肌耐力檢測，步態，七十歲以上高	113/05/01-114/04/30	116/05/01	衛生福利部,臺南市政府,屏東縣政府
352	邱靜如	國立成功大學老年學研究所	以科技創造更包容的高齡與多文化社會：外籍看護工照顧不同高齡者狀況下生活支持、環境友善、與有品質的高齡照護永續研究(2/2)	113-2425-H-006-011-	高齡社會、照護負擔、移工人權、跨文化溝通	113/05/01-114/04/30	已公開	勞動部,衛生福利部
353	盧浩平	國立臺東大學公共與文化事務學系	部落作為調解機關：一個原住民主權實踐的嘗試(3/3)	113-2420-H-143-005-	部落；調解；公法人；訴訟外紛爭解決機制；修復式司	113/01/01-113/12/31	已公開	原住民族委員會

354	林靖修	國立臺東大學公共與文化事務學系	山徑走路、體現式知識與原住民主權：布農族人在拉庫拉庫溪山林中行走的感官民族誌(3/3)	113-2420-H-143-004-	原住民主權、體現式知識、感官人類學、走路、高山協作、布農族	113/01/01-113/12/31	116/01/01	文化部,農業部,原住民族委員會
355	童信智	國立中正大學台灣文學與創意應用研究所	文化維繫、知識傳承與再部落化：臺灣南部都市原住民「文化空間」之調查研究(2/2)	113-2420-H-194-005-	都市原住民、文化發展、文化空間、文化保存	113/01/01-113/12/31	已公開	文化部,原住民族委員會
356	范耕維	國立東華大學法律學系	讓原住民被告憲法權利看見多元文化：以刑事審判階段為中心(2/2)	113-2420-H-259-011-	原住民族、刑事訴訟、程序權保障、被告受律師協助權、闡明義務	113/01/01-113/12/31	已公開	法務部,原住民族委員會
357	徐揮彥	國立東華大學法律學系	原住民族水權規範理論內涵之建構與實踐之研究(2/2)	113-2420-H-259-013-	水權、水資源、原住民、原住民族、健康權、文化權、釋字第803號、經濟社會文化權利國際公約、經濟社會文化權利委員會	113/01/01-113/12/31	116/01/01	內政部,法務部,農業部
358	傲予莫那	國立東華大學法律學系	原住民族傳統領域權的建構與實踐：「無知之幕」下原住民族狩獵文化及其治理的批判觀點(2/2)	113-2420-H-259-012-	原住民族自然資源權利、狩獵文化、野生動物保育法、原住民族專業法庭、文化衝突、法律傳統、狩獵自主管理、太魯閣族、	113/01/01-113/12/31	已公開	內政部,法務部
359	戴榮賦	國立暨南國際大學資訊管理學系（所）	社福機構營養膳食送餐服務之數位優化與轉型(2/2)	113-2425-H-260-001-	老人送餐服務,使用者為中心,包容設計,社會設計,敏捷開發,送餐員韌力,使用者體驗,使用者界面,社區組織	113/05/01-114/04/30	已公開	衛生福利部

360	鄭月秀	國立臺灣藝術大學創意產業設計研究所	原雕美學普樂地之工藝品牌中介經紀實踐與模式建構II(2/2)	113-2420-H-144-001-	原民工藝雕刻、排灣族、品牌中介、部落經濟、中介經紀人才養成	113/01/01-113/12/31	已公開	經濟部,原住民族委員會
361	王仕圖	國立屏東科技大學社會工作系	都市原住民之就業保障與支持：個人歷程、制度環境與NGO觀點(2/2)	113-2420-H-020-003-	都市原住民、都會區就業保障、生態系統、就業	113/01/01-114/03/31	115/04/01	原住民族委員會
362	彭松嶽	國立陽明交通大學科技與社會研究所	亞洲都市以演算法脫碳之倫理政治(2/2)	113-2628-H-A49-001-	演算法，倫理，都市脫碳，正義，氣候治理，全球南方	113/08/01-114/07/31	已公開	數位發展部,國家發展委員會
363	陳昭珍	中原大學通識教育中心	台灣公共圖書館網路意見與點評之比較分析及其社會網絡之探討(2/2)	113-2410-H-033-001-	情緒分析、內容分析、Google 評論、讀者情緒回饋模型、AI情緒標註	113/08/01-114/07/31	已公開	教育部
364	謝文中	東吳大學社會工作學系（所）	醫療弱勢族群「智慧醫務社工（iMSW）」系統發展與介入研究：社會福利特徵分析、系統設計與成效評估(2/2)	113-2425-H-031-001-	智慧醫務社工系統（iMSW）、聊天機器人、醫療弱勢族群、醫務社會工作、使用者為中心的設計、健康不平	113/05/01-114/04/30	已公開	衛生福利部
365	陳冠銘	國立臺灣大學經濟學系暨研究所	家庭、健康、與市場(3/3)	113-2628-H-002-005-	健康經濟、家庭經濟、健保資料、長期照護、家庭暴力、交通事故	113/08/01-114/07/31	已公開	交通部,衛生福利部
366	林文玲	中央研究院民族學研究所	隘寮群魯凱族人的腳步行動：活知識、劃領域與主權體現(3/3)	113-2420-H-001-003-	走路、路徑、體現的知識、原住民主權、中介	113/01/01-114/06/30	已公開	原住民族委員會
367	黃盈豪	國立東華大學民族事務與發展學系	部落文健站的照顧與創生：一個生產性老化觀點的分析(2/2)	113-2420-H-259-010-	部落文健站、生產性老化、地方創生、原鄉長照、原住民族社工	113/01/01-113/12/31	已公開	衛生福利部,原住民族委員會
368	何率慈	國立臺灣大學農業經濟學系暨研究所	平衡抑或趨避風險？臺灣農業生產之實證探究	113-2410-H-002-174-	農業保險、農業貸款、農會、風險平	113/08/01-114/07/31	已公開	農業部

369	陳榮彬	國立臺灣大學翻譯碩士學位學程	「翻／番譯」福爾摩沙：重探一段翻譯史中的臺灣原住民形象	113-2410-H-002-124-	「福爾摩沙文本」、文化翻譯、重譯、翻譯史、臺	113/08/01-114/07/31	116/08/01	文化部
370	康正男	國立臺灣大學體育室	如何運用ESG 碳盤查實踐運動場館永續管理	113-2410-H-002-237-	溫室氣體盤查、碳排熱點、場館永續評估準則	113/08/01-114/07/31	已公開	教育部,經濟部,環境部
371	謝宛蓉	國立臺灣大學社會工作學系	#MeToo運動下，我該求助嗎？台灣性暴力成年女性倖存者的「體制背叛」以及「次級體制背叛」經驗與影響探究以及性創傷療癒服務的佈建	113-2410-H-002-089-	體制背叛、性暴力倖存者、二次創傷、性創傷、創傷知情、制度正義、體制勇氣、創傷療	113/08/01-114/07/31	116/08/01	法務部,衛生福利部
372	葉俊毅	國立臺灣大學心理學系暨研究所	放射手術治療酒癮效果與相關神經機制的長期追蹤研究: 迷你豬模型	113-2410-H-002-221-	酒精使用疾患、酒精性認知功能損傷、神經調節、電腦刀、放射治療、李宋豬、磁振造影、擴散張量造影、靜息態功能性磁振造影、神經生	113/08/01-114/07/31	已公開	衛生福利部
373	林寶秀	國立臺灣大學園藝暨景觀學系暨研究所	以層階與生態系統服務流觀點探討都市綠地生態系統服務之供需空間匹配關係III	113-2410-H-002-242-	都市綠地、氣候調節服務、ENVI-met	113/08/01-114/07/31	116/08/01	臺北市政府
374	廖珮如	國立臺灣大學經濟學系暨研究所	小孩，寵物，與人口政策	113-2410-H-002-133-	生育決策、寵物、人口政策	113/08/01-114/07/31	已公開	內政部,國家發展委員會
375	陳惠美	國立臺灣大學園藝暨景觀學系暨研究所	虛擬自然體驗對健康福祉之探索：漫遊、互動與想像三部曲	113-2410-H-002-240-	沉浸式虛擬實境、漫遊、奇幻想像、健康福祉	113/08/01-114/07/31	116/08/01	內政部,衛生福利部,數位發展部
376	蔡瑞煌	國立政治大學資訊管理學系	可應用於金融AI雲之負責任AI指引	113-2410-H-004-169-	機器學習營運、負責任人工智慧、視覺化導引	113/08/01-114/07/31	115/08/01	金融監督管理委員會
377	陳秉達	國立政治大學外交學系	論崛起強權的多邊主義外交：以印度參與多邊組織的策略與行動為例	113-2410-H-004-100-	崛起強權、多邊主義、二十國集團、上海合作組織、印度外交政策	113/08/01-114/07/31	已公開	外交部

378	林左裕	國立政治大學地政學系	不動產市場對金融穩定性影響之研究	113-2410-H-004-182-	房價、金融穩定、向量自我迴歸模型、一般化衝擊反	113/08/01-114/07/31	已公開	內政部,中央銀行
379	陳明吉	國立政治大學財務管理學系	資訊透明度與房市效率：台灣實價登錄制度歷次修正之分析	113-2410-H-004-181-	資訊透明化、房市、不動產實價登錄制度、市場效率、迴歸不連續設	113/08/01-114/07/31	116/08/01	內政部,財政部
380	廖興中	國立政治大學公共行政學系	聯合國反貪腐公約實施情況與廉潔程度相關性之跨國研究	113-2410-H-004-131-	聯合國反貪腐公約,廉政治理,貪腐控制	113/08/01-114/07/31	已公開	法務部,外交部
381	戴士展	國立政治大學政治學系	數位民主：理論框架建構與實證分析	113-2410-H-004-029-	數位科技、民主、數位民主、政策分析、比較研究、人工智慧（AI）、社群媒體、資訊操弄、線上安全、言論自由、數位落差、政治參與、國家安全、數位治	113/06/01-114/05/31	已公開	數位發展部
382	江柏煒	國立臺灣師範大學東亞學系	超越“華人性”？：新加坡國家政策下的華族、印度族的宗教場域及其文化混融	113-2410-H-003-020-	族群關係、華人民間信仰、興都廟、想像的他者、新加	113/08/01-114/07/31	已公開	僑務委員會,外交部
383	張家臻	國立臺灣師範大學健康促進與衛生教育學系（所）	健康照護者的靈性照顧專業能力：建構指標與內涵、發展混成式學習之教學模組與分析成效	113-2410-H-003-106-	靈性照顧、全人照護、德懷術、焦點團體、評估工具、驗證性因素分析、專業能力指標	113/08/01-114/07/31	116/08/01	衛生福利部
384	楊智元	國立臺灣師範大學公民教育與活動領導學系（所）	中央銀行選擇性信用管制對房地產市場的影響：聚焦特定地區、高價住宅、以及重複交易樣本	113-2410-H-003-172-	選擇性信用管制、房地產市場、政府干預	113/08/01-114/07/31	已公開	中央銀行
385	陳慧娟	國立臺灣師範大學教育心理與輔導學系（所）	青少年學業倦怠成長軌跡分析：與學校歸屬感和動機韌性之關聯	113-2410-H-003-147-	青少年、學業倦怠、成長軌跡、學校歸屬感、動機韌性、成長混合分	113/08/01-114/07/31	已公開	教育部

386	蔡其瑞	國立臺灣師範大學科技應用與人力資源發展學系（所）	以團隊協作擴增認知理論探討不同STEM同地異地協作模式下生成式AI之角色	113-2410-H-003-142-	擴增認知、生成式人工智慧、異地協作。	113/08/01-114/07/31	已公開	教育部
387	關弘昌	國立臺灣師範大學東亞學系	臺灣民眾對於聯盟之態度	113-2410-H-003-131-SSS	臺灣、聯盟、盟友、權力平衡、威	113/08/01-114/07/31	已公開	外交部,大陸委員會
388	翁嘉遜	國立清華大學特殊教育學系	促進智能障礙青年轉銜至就業之介入方案：可行性研究	113-2410-H-007-002-	身心障礙者，大專生，就業轉銜，企業合作，職業重建，支持性就業	113/01/01-114/08/31	已公開	教育部,勞動部,新竹市政府
389	簡靜雯	國立清華大學英語教學系	臺灣國小英語教師對於學生語言深度學習的思維和課堂實踐	113-2410-H-007-045-	課堂實踐、線上課程共備、深度學習、思維、主題式	113/08/01-114/07/31	116/08/01	教育部
390	黃裕烈	國立清華大學計量財務金融學系	不同議題下中文財經情緒字典之編製與文字探勘的應用	113-2410-H-007-068-	大型語言模型、文字探勘、財經情緒	113/08/01-114/07/31	已公開	金融監督管理委員會,國家發展委員會
391	崔進揆	國立中興大學國際政治研究所	以哈戰爭對阿以關係正常化發展之影響	113-2410-H-005-027-	以哈戰爭、阿以關係正常化、哈馬斯、巴勒斯坦問題、亞伯拉罕協議	113/08/01-114/07/31	已公開	外交部,國防部
392	林仁昱	國立中興大學中國文學系（所）	近七十年(1950-2022)臺灣「佛誕節」文藝表述與活動實踐研究	113-2410-H-005-048-	佛誕節、浴佛風俗、日治時代、佛誕詩文、佛教人間	113/08/01-114/07/31	已公開	內政部,文化部,僑務委員會
393	游靜	國立中央大學英美語文學系	周星馳與無厘頭「中國」	113-2410-H-008-021-	無厘頭、混雜類型片、華語（反）英雄、壓制與霸權、尷尬/疼痛喜劇	113/08/01-114/07/31	已公開	文化部
394	李廣均	國立中央大學法律與政府研究所	大陸來台軍人的社會人口特徵與流動狀態 — 以台南六甲頂國軍單身退員宿舍為例（1973-1980）	113-2410-H-008-027-	大陸來台退伍軍人、自謀生活官兵、社會人口特徵、流動狀態、單	113/08/01-114/07/31	116/08/01	國防部,國軍退除役官兵輔導委員會

395	方志恒	國立中山大學社會科學院	大國競爭在歐洲-大西洋：俄羅斯的修正主義及其對台灣的啟示	113-2410-H-110-071-	大國競爭；攻勢現實主義；新攻勢現實主義；修正主義；修正主義大國；歐洲-大西洋；俄羅斯；中	113/08/01-114/07/31	已公開	大陸委員會,外交部,國防部
396	李明軒	國立中山大學政治經濟學系	單身獨居者的自由與負擔：由家庭收支調查資料檢視台灣單人未婚家庭的支出特性	113-2410-H-110-105-	橫斷面合併資料；家庭收支調查；單人家戶；消費模式；臺灣。	113/08/01-114/07/31	已公開	內政部
397	吳致寧	國立中正大學經濟學系	低匯率傳遞之成因	113-2410-H-194-096-	匯率傳遞，政府治理品質，貨幣政策	113/08/01-114/07/31	已公開	中央銀行
398	張世賢	國立中山大學財務管理學系（所）	供應鏈結構對公司融資行為之實證研究	113-2410-H-110-091-	供應鏈關係；客戶集中度；資本結構；營運鬆弛度	113/08/01-114/07/31	116/08/01	經濟部,金融監督管理委員會
399	王毓正	國立成功大學法律學系	從永久屋部落之族群產業發展的意涵與困境檢視現行原住民工作保障法制與實務	113-2420-H-006-003-	原住民族工作權保障、原住民族族群經濟、莫拉克風災、永久屋部落	113/01/01-114/03/31	已公開	原住民族委員會,內政部,行政院公共工程委員會
400	曾憲嫻	國立成功大學都市計劃學系（所）	學習型城市觀點下探討高齡導向歷史街區再生	113-2410-H-006-113-	學習型城市、公共空間潛力、可及性與公平性、歷史街區、在地老化	113/08/01-114/07/31	已公開	文化部
401	石豐宇	國立成功大學都市計劃學系（所）	應用實質選擇權與系統動態評估分析不同捷運方案之效益--以台南深綠線為例	113-2410-H-006-111-	實質選擇權、個人化快速運輸系統PRT、蒙特卡羅模	113/08/01-114/07/31	116/08/01	交通部,內政部
402	黃偉茹	國立成功大學都市計劃學系（所）	以國土計劃作為政策整合之方法論建立	113-2410-H-006-122-	政策整合、國土計畫、鄉村地區整體規劃、邊界物件、行動研究	113/08/01-114/10/31	已公開	內政部

403	何月仁	國立成功大學生物化學科暨生物化學暨分子生物學研究所	臨床推理的藝術與巧妙—培育融合專業與人性關懷的醫者	113-2410-H-006-054-	臨床推理、批判性思考、蘇格拉底提問法、案例一致性檢測、文字探勘分析、醫學教育	113/08/01-114/07/31	116/08/01	教育部,衛生福利部
404	黃致憲	國立成功大學電機工程學系（所）	基於機器視覺與人工智慧之健力三項訓練輔助系統	113-2410-H-006-128-	健力三項；電腦視覺；人工智慧；系統整合；智慧健身；運動教學	113/08/01-114/07/31	已公開	教育部
405	黃韻勳	國立成功大學資源工程學系（所）	建構考量電動車的區域負載預測及日前輔助服務之電力調度決策模型	113-2410-H-006-120-	輔助服務、區域電力調度、區域儲能容量、再生能源間歇性、電網韌性	113/08/01-114/07/31	已公開	經濟部
406	黃恩宇	國立成功大學建築學系（所）	1661-1662年熱蘭遮之役的攻與防：鄭軍攻城工事與荷軍防禦工事之研究	113-2410-H-006-108-	荷蘭東印度公司，早期現代，荷治福爾摩沙，熱蘭遮市鎮，熱蘭遮堡壘，西蒙·斯蒂文，軍事建築，堡壘，稜堡，攻城戰，軍事戰術，防禦工事，攻城工事，東亞，臺灣，鄭成功，1661-1662年熱蘭遮	113/08/01-114/07/31	已公開	臺南市政府
407	陳建志	國立臺北教育大學教育經營與管理學系（所）	自願與非自願轉型有差異嗎？公辦公營實驗教育國民小學校長分布式領導、教師工作動機、促能型學校結構與教師專業發展之模式驗證	113-2410-H-152-021-SSS	分布式領導、教師工作動機、促能型學校結構、教師專業發展、實驗教育	113/08/01-114/07/31	116/08/01	教育部

408	謝銘元	國立臺中教育大學國際企業學系	性別與科技：後同性婚姻合法化時期全球大規模公開網路課程性別教育學習素養體系之實證研究	113-2629-H-142-001-	全球大規模開放課程性別教育學習素養(GMOOCsGELL)、性別認同(GI)、性別傾向(GO)、性別平等(GE)、全球數位學習素養(GDLL)、全面性教育(CSE)、社會學習理論(SLT)、科技接受模型(TAM)、因素分	113/08/01-114/07/31	已公開	教育部
409	李春長	國立屏東大學不動產經營學系	都市更新對鄰近住宅價格之影響—交錯差異中之差異法分析	113-2410-H-153-025-	都市更新、住宅價格、二維固定效果差異中之差異法、交錯差異中之差異	113/08/01-114/07/31	已公開	內政部
410	謝中興	國立屏東大學國際經營與貿易學系	全球化經濟下多產品廠商的邊際擴張和品質升級	113-2410-H-153-022-	混合市場結構,彈性製造,品質升級,核心能耐,多產品廠商	113/08/01-114/07/31	已公開	經濟部,國家發展委員會
411	張育銓	國立臺東大學公共與文化事務學系	荖葉的田間管理轉型分析與實作	113-2410-H-143-019-	荖葉、農藥、田間管理	113/08/01-114/07/31	已公開	農業部,衛生福利部
412	張學謙	國立臺東大學華語文學系	台灣客語語言行動主義研究	113-2410-H-143-007-	客語復振、社區為本的語言規劃(CBLP)、語言行動主義、語言政策架構、COD語言活力模式	113/08/01-114/07/31	已公開	文化部,客家委員會
413	陳怡紋	國立中正大學經濟學系	零無效率與潛在類別隨機邊界模型與其應用	113-2410-H-194-003-	隨機邊界模型、零無效率、充分效率、潛在類別、異	113/01/01-113/12/31	已公開	教育部
414	李雅慧	國立中正大學成人及繼續教育學系	壯世代之「就」夢成真 中高齡者與高齡者再就業之研究：自我導向學習指標建構與學習模式驗證	113-2410-H-194-063-	高齡教育、再就業、自我導向學習	113/08/01-114/07/31	116/08/01	教育部,勞動部

415	胡夢鯨	國立中正大學成人及繼續教育學系	後疫情時代高齡者數位學習障礙、鷹架需求與數位增能策略之研究	113-2410-H-194-068-	數位學習、樂齡學習、學習障礙、鷹架需求	113/08/01-114/07/31	已公開	衛生福利部,數位發展部
416	蔡育岱	國立中正大學戰略暨國際事務研究所	多邊主義與國際合作：印度的外交途徑之研究	113-2410-H-194-031-	印度外交政策、國際多邊機制、多邊主義、印度優先、中印關係	113/08/01-114/07/31	116/08/01	外交部
417	廖宗聖	國立中正大學法律學系	氣候變遷下物種保育：輔助遷移的規範架構	113-2410-H-194-052-	輔助遷移、氣候變遷、生物多樣性、國家公園法	113/08/01-114/07/31	已公開	農業部,內政部,環境部
418	羅世宏	國立中正大學傳播學系	資助優質新聞業：新聞基金與其他財務支持機制之研究	113-2410-H-194-019-	新聞基金、新聞政策、數位平台治理、公共媒體、民主韌性、台灣	113/08/01-114/07/31	已公開	文化部,數位發展部,國家通訊傳播委員會
419	李玉春	國立中正大學勞工關係學系	日本親職假之研究－從軟法到硬法之經驗借鏡暨反思轉化	113-2629-H-194-003-	性別平等工作法、親職假、家庭照顧假、育嬰留職停薪、職場平權、努力義務、軟法、硬	113/08/01-114/07/31	已公開	勞動部
420	黎德星	國立東華大學社會學系	房價所得比與年輕群體居住路徑之追蹤研究	113-2410-H-259-058-	居住安排 居住路徑 父母資源	113/08/01-114/09/30	已公開	內政部,國家發展委員會
421	葉韻翠	國立東華大學臺灣文化學系	後殖民台灣的地名改正運動：去日本化浪潮下的記憶重建	113-2410-H-259-060-	去殖民化、去日本化、中國化、集體記憶、國族認同、行動者、行政地	113/08/01-114/07/31	已公開	內政部
422	黃源銘	國立暨南國際大學教育政策與行政學系（所）	校園事件處理會議運作法制化之研究：以法制規範與實務案例為中心	113-2410-H-260-012-	不適任教師；校園事件處理會議；修復式對話；調解制	113/08/01-114/07/31	已公開	教育部
423	蘇軍瑋	國立臺北大學公共行政暨政策學系	強權競逐與主權威脅下的小國圖存策略	112-2410-H-305-075-MY2	國際關係、國際體系、權力轉移、高昌國、南詔國、吐蕃國、崛起國、霸	112/11/01-114/10/31	已公開	外交部,國防部,大陸委員會

424	羅至美	國立臺北大學公共行政暨政策學系	瑞典的能源轉型與治理及其政策意涵	113-2410-H-305-035-	瑞典、能源轉型、再生能源、核能、CIPP模型、地緣政	113/08/01-114/09/30	已公開	經濟部,國防部
425	劉彩卿	國立臺北大學財政學系(所)	空氣污染與精神疾病的研究	113-2410-H-305-016-	空氣污染、沙塵暴、精神疾病、思覺失調症、醫療利	113/08/01-114/07/31	116/08/01	衛生福利部,環境部
426	陳欽賢	國立臺北大學經濟學系(所)	沙塵暴對鼻部疾病醫療利用的影響	113-2410-H-305-015-	沙塵暴、空氣污染、過敏性鼻炎、非過敏性鼻炎、慢	113/08/01-114/07/31	116/08/01	衛生福利部,環境部
427	朱興中	國立嘉義大學企業管理學系(所)	計程車電動化的減碳效益與碳費模擬分析之衝擊評估及因應策略研究	113-2410-H-415-027-	淨零碳排，計程車，電動車，碳排放量，碳費	113/08/01-114/07/31	已公開	環境部
428	劉瓊如	國立嘉義大學行銷與觀光管理學系	享受森呼吸：正念森林體驗量表發展與模式驗證	113-2410-H-415-026-	自然旅遊；森林浴；正念森林體驗；正念；觀照與	113/08/01-114/07/31	116/08/01	農業部,教育部
429	翁順泰	國立臺灣海洋大學商船學系	以資料驅動式貝葉斯網路為基礎之港口國管制船舶遴選模型建構與應用	113-2410-H-019-015-	樹增強型單純貝葉斯網路；情境分析；港口國管制；	113/08/01-114/07/31	已公開	交通部
430	曾柏興	國立臺灣海洋大學航運管理學系	兩岸貨櫃航運運量預測:質性與量化分析觀點	113-2410-H-019-023-	貨櫃、航運、預測、迴歸、長短期記憶模式	113/08/01-114/07/31	116/08/01	交通部
431	黃俊誠	國立臺灣海洋大學商船學系	基於多元異構大數據之人工智慧船舶航行異常偵測技術	113-2410-H-019-019-	異常偵測、船型分類、海事人工智慧、離岸風場航道、船舶自動識別	113/08/01-114/07/31	已公開	交通部
432	王政彥	國立高雄師範大學成人教育研究所	高齡者參與桌遊對休閒涉入、神馳體驗、自我效能與成功老化影響之研究	113-2410-H-017-021-SSS	中文關鍵詞：休閒涉入、成功老化、自我效能、桌遊、神馳體驗	113/08/01-114/07/31	已公開	教育部,衛生福利部
433	郭育賢	國立彰化師範大學英語學系暨研究所	眉原泰雅語的歷史地位	113-2410-H-018-024-	泰雅語、台灣南島語、歷史語言學	113/08/01-114/07/31	已公開	原住民族委員會
434	杜瑞澤	國立雲林科技大學設計學研究所	從使用者體驗探討永續資訊數位平台的信任度考量因素和設計原則	113-2410-H-224-019-	永續資訊、數位平台、信任度、使用者體驗、社會責任	113/08/01-114/07/31	已公開	環境部

435	陳斐娟	國立雲林科技大學技術及職業教育研究所	大專校院專業輔導人員工作內涵與時間分析	113-2410-H-224-037-	大專校院、專業輔導人員、工作內涵、時間分析	113/08/01-114/07/31	已公開	教育部
436	周淑卿	國立雲林科技大學財務金融系暨研究所	我的錢去哪裡了? 以股利政策與代理理論探討企業投資性不動產之投資動機	113-2410-H-224-038-	股利發放、不動產、現金流量、經理人動機、代理問	113/08/01-114/07/31	116/08/01	內政部
437	江明珠	國立雲林科技大學財務金融系暨研究所	不動產投資信託證券報酬率的行為研究	113-2410-H-224-039-	動產投資信託、不對稱性、分量迴歸、投資組合策略、不動產、通貨膨脹、波動度指數	113/08/01-114/07/31	116/08/01	金融監督管理委員會,財政部
438	許遠達	國立臺南藝術大學藝術史學系（所）	臺南前衛藝術的過境場——原型藝術研究(I)	113-2410-H-369-004-	原型藝術、替代空間、臺南、南臺灣、在地	113/08/01-114/07/31	已公開	臺南市政府
439	歐宗明	國立臺南護理專科學校通識教育中心	臺灣陀螺活動之傳布	113-2410-H-439-003-	運動傳布、民俗體育、民間技藝、遊戲、競技運動	113/08/01-114/07/31	已公開	教育部
440	黃慧莉	國立臺南護理專科學校護理科	運用希望理論與運動於五專生網路成癮之探討	113-2635-H-439-001-	運動、希望、五專生、網路成癮、心律變異	113/08/01-114/07/31	已公開	教育部,衛生福利部
441	陳姿伶	臺北市立大學城市發展學系	應用機器學習整合社經指標與建成環境建構都市仕紳化預警系統—以六都為研究場域	113-2410-H-845-044-	機器學習、仕紳化預警系統、主成分分析、空間自相關	113/08/01-114/07/31	已公開	臺北市政府,新北市府
442	潘義祥	南華大學文化創意事業管理學系	體育課奧林匹克價值教育之研究～學習表現評量工具建置、課室學習表現與歷程機制、轉移成效與歷程	113-2410-H-343-004-	情意學習、運動精神、卓越、尊重、友誼	113/08/01-114/07/31	已公開	教育部
443	翁珮怡	國立屏東科技大學農園生產系	探討都市行道樹植穴狀態與樹木目視健康之關係	113-2635-H-020-002-SSS	行道樹、植穴設計、生育地條件、樹木健康評估、逆境壓力、都市林管	113/08/01-114/07/31	已公開	屏東縣政府
444	林純雯	國立屏東科技大學幼兒保育系	教保服務公共化的檢視：非營利幼兒園之方案理論評鑑分析	113-2410-H-020-005-SSS	教保服務公共化、非營利幼兒園、方案理論評鑑	113/08/01-114/07/31	已公開	教育部

445	陳紹韻	國立臺北護理健康大學通識教育中心	佛教徒病中轉苦為安的超克之道——從早期佛典到當代文本的探究	113-2410-H-227-004-	《雜阿含・病相應》、身心安苦、四狀態、十路徑、轉苦為安、三學次第、四功能面向、病後身心安頓、癌症經驗、自我反思、生命轉化、逆	113/08/01-114/07/31	已公開	衛生福利部,內政部,教育部
446	蘇倚德	國立臺北科技大學智慧財產權研究所	歐盟統一專利法院侵權案件暫時性措施之研究：以台灣廠商為中心	113-2637-H-027-001-	統一專利法院、單一效力專利、臨時禁令、侵權證據取得、保護函	113/08/01-114/07/31	116/08/01	司法院
447	劉秋雪	國立聯合大學原住民學士學位學程專班	編織技藝應用於基礎設計的擴增實境教具研發與推廣	113-2410-H-239-012-	竹編、AR、圖譜、傳統工藝教材	113/08/01-114/07/31	116/08/01	文化部
448	盧昱蓉	國立聯合大學經營管理學系	遊戲化能影響遊客文化旅遊之參訪與推薦意願嗎？難忘旅遊體驗與文化知識獲取的中介作用以及開放性人格調節作用	113-2410-H-239-018-	交互式實境遊戲，旅客忠誠度，紀念性旅遊體驗，文化知識獲取，經驗開	113/08/01-114/07/31	116/08/01	交通部,文化部,嘉義市政府
449	林玉鵬	國立臺灣師範大學社會教育學系（所）	被建構的「優質戲劇」——以跨國影音串流平台原創台劇為例	113-2410-H-003-181-	優質戲劇，跨國影音串流平台，網飛，Disney+	113/08/01-114/07/31	已公開	文化部,數位發展部
450	許義忠	國立臺中科技大學財政稅務系	房價對生育率的影響：個人主義與集體主義的衝突	113-2410-H-025-037-	房價、生育率、多層次迴歸分析	113/08/01-114/07/31	已公開	內政部,文化部
451	張凱銘	國立臺中科技大學通識教育中心	中國太平洋島國地區外交政策探析：「楔子戰略」的觀點	113-2410-H-025-016-	太平洋島國地區、楔子戰略、中國外交政策、印太戰略、美中關係	113/08/01-114/07/31	已公開	外交部
452	鍾哲宇	國立臺北商業大學通識教育中心	清末《環地福分類字課圖說》識字啟蒙之比較研究	113-2410-H-141-021-	啟蒙、晚清、漢字、中文教育、識字教材、字課圖說	113/08/01-114/07/31	已公開	教育部
453	高瑞新	國立金門大學海洋與邊境管理學系	員工下班後主管透過通訊軟體進行工作要求對其員工工作壓力影響之研究- 人格特質及領導風格與團隊成員互動之跨層次調節效果	113-2410-H-507-003-SSS	通訊軟體；工作壓力；職業倦怠；生活品質；跨層次調節；轉換型領導	113/08/01-114/07/31	已公開	內政部

454	劉華嶽	國立金門大學建築學系	藉由防疫旅館發生不同染疫途徑探討高層住宅呼吸道病毒氣流傳播可能管道-以COVID-19為例與CFD建模分析比較	113-2410-H-507-005-	防疫旅館；同層及跨樓層傳輸；高層住宅；CFD-Flovent；沖馬桶；氣溶膠；管道間；	113/08/01-114/07/31	115/08/01	衛生福利部,內政部,金門縣政府
455	黃榮琄	國立金門大學觀光管理學系	解構「沙美摩洛哥」之網紅包裝－擴增實境的數位契機與文化饗宴(I)	113-2410-H-507-002-	擴增實境、人本設計、文化導覽、數位觀光、金門、沙美老街	113/08/01-114/07/31	已公開	金門縣政府
456	許碩芬	國立高雄科技大學管理學院風險管理與保險系	商業醫療保險的外溢效果	113-2410-H-992-052-	商業醫療保險、全民健保、道德風險、選擇效果、外	113/08/01-114/07/31	116/08/01	衛生福利部,金融監督管理委員會
457	曾文瑞	國立高雄科技大學海洋商務學院航運管理系	聯合國永續發展目標對國際貨櫃航商之風險控制影響研究	113-2637-H-992-001-	聯合國永續發展目標(SDGs)、航運風險、風險控制、IPA	113/08/01-114/07/31	已公開	交通部,海洋委員會,環境部
458	孫智嫻	國立高雄科技大學海洋商務學院航運管理系	台灣職場的性別隔離----以海運業為例	113-2635-H-992-001-	女性船員、職場性別隔離、海運業、質性研究、性別平	113/08/01-114/07/31	已公開	交通部,勞動部
459	王志軒	國立陽明交通大學工業工程與管理學系	整合深度學習與目標規劃進行電力需求預測與供給優化	113-2410-H-A49-054-	電力需求預測、深度學習、目標衝突、供給優化	113/08/01-114/07/31	已公開	經濟部
460	周昭廷	國立陽明交通大學外國語文學系	邁向中文wh詞的語言理解工程	113-2410-H-A49-033-	中文 wh 詞、全稱語意、生成語言學、自然語言處理與理解、Articut、Loki	113/08/01-114/07/31	已公開	教育部
461	江丕賢	東海大學外國語文學系	二語英語的成年漢語使用者對三語法語wh疑問句的習得	113-2410-H-029-025-	Wh 問題、L3 法文、累積增強模型、推導複雜度量	113/08/01-114/07/31	已公開	教育部,外交部
462	邱浩瑋	輔仁大學學校財團法人輔仁大學景觀設計學系	以利益關係人參與觀點探討都市郊山地區綠基盤之自然解方建構與評估(II)	113-2410-H-030-087-	自然解方、利益關係人參與、都市化、政策主流化、社會挑戰、能值評	113/08/01-114/07/31	116/08/01	新北市政府

463	何健章	輔仁大學學校財團法人 輔仁大學體育學系（ 所）	中老年人規律運動對基因多型性和 表現與肌少症、骨質疏鬆症及骨折 關聯性的影響：橫斷與縱貫性台灣 基因體研究	113-2410-H-030-063-	規律運動、基因多 型性、基因表現、 肌少症、骨質疏鬆 症、骨折	113/08/01- 114/07/31	116/08/01	衛生福利部,運動部
464	陶宏麟	東吳大學經濟學系（ 所）	臺灣五十年來的高教垂直與水平性 別隔離	113-2410-H-031-041-	女性；STEM； ICT；性別隔離；管	113/08/01- 114/07/31	已公開	教育部,勞動部
465	吳宇泰	東吳大學體育室	運動品牌廣告效果：論口碑、人格 特質和探索性購買行為之關係	113-2410-H-031-076-	消費者行為、產品 探索性獲取（ EAP）、探索性資 訊搜尋（EIS）、衝 動性購買行為	113/08/01- 114/07/31	已公開	經濟部,文化部,國 家發展委員會
466	楊志德	淡江大學學校財團法人 淡江大學企業管理學系	基於具多零售商雙渠道供應鏈的永 續生產存貨問題之研究II	113-2410-H-032-050-	永續供應鏈、生產 存貨模式、雙渠 道、多零售商、碳 排放政策、元啟發	113/08/01- 114/07/31	已公開	環境部
467	卓忠宏	淡江大學學校財團法人 淡江大學外交與國際關 係學系	俄烏戰爭對地中海聯盟之影響	113-2410-H-032-024-	俄烏戰爭，地中海 聯盟，歐盟地中海 政策，地緣政治， 相互依存	113/08/01- 114/07/31	已公開	外交部
468	黃琛瑜	淡江大學學校財團法人 淡江大學公共行政學系	英國人工智慧政策與國家安全之分 析	113-2410-H-032-036-	人工智慧、國家安 全、英國AI政策	113/08/01- 114/07/31	已公開	國防部
469	倪衍森	淡江大學學校財團法人 淡江大學管理科學學系	行銷夜間旅遊—多視角觀點	113-2410-H-032-061-	夜間旅遊；夜間聲 景氛圍；文化真實 性；目的地差異； 遊客愉悅感；線索 利用理論；基於	113/08/01- 114/07/31	已公開	交通部
470	陶冶中	淡江大學學校財團法人 淡江大學運輸管理學系	以場景為基礎之自駕巴士安全性評 估研究	113-2410-H-032-062-	自動駕駛、系統評 估、TOPSIS、燭權	113/08/01- 114/07/31	已公開	交通部
471	姜樹翰	中原大學財務金融學系	動態房市外溢效果之新研究: 來自 多變量外溢效果評估	113-2410-H-033-031-	房價差異性 獨棟與 公寓 外溢效果 房 市危機 兩部門外溢 模型	113/08/01- 114/09/30	已公開	經濟部

472	張馨德	中原大學心理學系	建立神經心理衡鑑之個體內比較方法	113-2410-H-033-026-	神經心理評估；個體內變異；認知離散度；阿茲海默症；膠質瘤；認知	113/08/01-114/07/31	115/08/01	衛生福利部
473	張品鈴	中原大學應用外國語文學系	機器翻譯中的意識形態	113-2410-H-033-012-	機器翻譯中的政治意識形態, 人工智慧輔助翻譯, 兩岸關係, 中國英語, 免費線上翻譯服務, 大型語言模型	113/08/01-114/07/31	已公開	外交部,數位發展部
474	葉俐廷	逢甲大學合作經濟暨社會事業經營學系	發展具有不可分割變數的集權資料包絡分析模型評估化石燃料發電廠當前和汰換階段空污排放減量分配規劃	113-2410-H-035-038-	集權資源分配；資料包絡分析；排放控制；排放減量；能源經濟；能源效率；能源政策；環境管理；化石燃料發電廠；不可分割變數；差額基礎模	113/08/01-114/07/31	已公開	經濟部,環境部
475	莊永忠	逢甲大學都市計畫與空間資訊學系	基於無人機調查與測繪之大面積森林蓄積量推估研究 -結合空載光達與多光譜影像	113-2410-H-035-034-	遙感探測；隨機森林；胸高直徑；樹冠高度模型	113/08/01-114/07/31	已公開	農業部
476	紀沛妤	逢甲大學經濟學系（所）	揭示台灣入境遊客消費行為的隱藏影響因素：機器學習方法的應用	113-2410-H-035-035-	關聯規則探勘，機器學習，非監督式學習，入境旅客，旅客特徵，國際旅遊，訪台旅客調查資	113/08/01-114/07/31	116/08/01	交通部,財政部
477	吳沛儒	逢甲大學運輸與物流學系	以機器學習為基礎之城市生態運輸與物流關鍵策略及影響力模式	113-2410-H-035-031-	城市、生態運輸、生態物流、關鍵策略、實際案例	113/08/01-114/07/31	已公開	環境部
478	秦國軒	逢甲大學經濟學系（所）	經濟大衰退時期之通膨困惑: 半結構式總體計量觀點	113-2410-H-035-022-	向量自我迴歸暨動態隨機一般均衡，經濟大衰退，通膨困惑現象	113/08/01-114/07/31	已公開	中央銀行

479	鄭子真	中國文化大學政治學系 (所)	日本的新太空發展:法制、安保、太空民主聯盟	113-2410-H-034-020-	新太空時代、太空安保、太空民主聯盟、日本太空	113/08/01-114/07/31	已公開	國防部
480	李家儂	中國文化大學土地資源學系	從2030到2050年淨零排碳動態目標下建構居住與運輸環境資源整合配置規劃模式	113-2410-H-034-031-	淨零排放、跨部門資源整合、低碳城市、建築減碳、運輸減碳、情境分析、政策規劃	113/08/01-114/07/31	116/08/01	交通部,環境部
481	郭進泰	中國文化大學土地資源學系	從永續經營的觀點探討公寓大廈管委會對於管理模式與物業管理公司之擇優策略: BWMmV多準則決策模式之應用	113-2410-H-034-035-	永續性經營、公寓大廈管委會、物業管理模式、多準則決策模式、ESG	113/08/01-114/07/31	116/08/01	內政部,勞動部
482	楊增華	中國文化大學觀光事業學系(所)	告示牌防止遊客破壞行為之效果	113-2410-H-034-030-	社會規範、遊客衝擊管理、環境心理、從眾、警告牌	113/08/01-114/07/31	已公開	交通部,內政部
483	盧靖宜	亞洲大學健康產業管理學系	從實體到線上學習轉換歷程與專業發展之研究：樂齡教師與管理者觀點	113-2410-H-468-015-	線上教學、專業發展、轉化學習理論、樂齡教育管理、樂齡教育教師	113/08/01-114/07/31	116/08/01	教育部
484	劉宜君	元智大學社會暨政策科學學系	當博物館與長照服務相遇：「打開博物館」計畫之社會價值研究	113-2410-H-155-028-SSS	社會投資報酬、打開博物館、高齡失智照顧、社會投資報酬率、非藥物介	113/08/01-114/10/31	已公開	衛生福利部
485	宋佩玲	國立高雄餐旅大學觀光學院	探討旅行社自願性參與碳抵換之意圖	112-2410-H-328-012-	旅行社、碳抵換、碳費、淨零碳排、ESG原則、永續設計、永續觀光	112/10/01-113/12/31	已公開	交通部,財政部,環境部
486	羅藝方	樹德科技大學人類性學研究所	網路性引誘防治素養教育：華人價值觀、保護動機和反思實踐的融合	113-2410-H-366-001-	青少年、網路性引誘、風險感知、保護動機理論、數位	113/01/01-113/12/31	116/01/01	教育部
487	張國城	臺北醫學大學通識教育中心	蔣介石在1950年代初期的對美政策-以蔣介石日記為中心的討論(1950-1951)	113-2410-H-038-027-	蔣介石、中美關係、中華民國外交	113/08/01-114/07/31	已公開	外交部

488	王登仕	靜宜大學會計學系（所）	ESG第三方認證制度對ESG報導品質之影響	113-2410-H-126-009-	ESG報導即時性，ESG確信服務，ESG報導品質，ESG產業專家	113/08/01-114/07/31	116/08/01	金融監督管理委員會
489	陳昱文	國立臺灣體育運動大學體育學系	臺灣競技桌球成功發展策略與挑戰：從SPLISS+5的理論框架探析	113-2410-H-028-008-	桌球、運動政策、治理	113/08/01-114/07/31	已公開	教育部
490	徐保鵬	朝陽科技大學保險金融管理系	台灣空氣污染指數循環樣態建構及排放權評價模型	113-2410-H-324-006-	AQI 景氣循環特徵; 與時俱變機率馬可夫區間轉換自迴歸模型; SOX歐式選擇權定價; Delta動態避	113/08/01-114/07/31	116/08/01	環境部,經濟部
491	許哲瑜	朝陽科技大學景觀及都市設計系	於深度學習技術下探索公園最適宜的設計方法	113-2410-H-324-008-	碳中和公園、景觀偏好、碳足跡、景觀設計元素、韌性	113/08/01-114/07/31	已公開	內政部
492	鄭安欽	朝陽科技大學企業管理系（所）	爬梯掃地機器人之創新設計與技術開發	113-2637-H-324-004-	爬梯掃地機器人、專利資訊分析、專利探勘、TRIZ、技	113/08/01-114/07/31	已公開	經濟部
493	盧瓊昭	玄奘大學宗教與文化學系	於「若好、若醜」所緣境之如實正觀與業處抉擇	113-2410-H-364-001-	所緣、業處、奢摩他、毘鉢舍那、若好、若醜	113/08/01-114/07/31	已公開	內政部
494	陳尚懋	佛光大學公共事務學系（所）	2023年泰國大選後國內外政經情勢之轉變：政黨政治的變遷、經濟發展政策與對外關係的展望	113-2410-H-431-009-	泰國、泰國大選、政黨政治、經濟成長、外交政策	113/08/01-114/10/31	已公開	外交部
495	羅健文	銘傳大學休閒遊憩管理學系	氣候變遷讓居住在都市裡的我焦慮了嗎？氣候焦慮、建成環境、氣候變遷風險感知對親環境行為與幸福感之影響關係探討與方案評估之研究	113-2410-H-130-041-	氣候變遷、氣候焦慮、親環境行為、氣候變遷風險感知、綠色建成環境、幸福感、偏最小平方多群組分析	113/08/01-114/07/31	116/08/01	內政部,臺北市府
496	柯絲婷	銘傳大學都市設計與永續發展學系	藝術工作空間之效應研究：以使用者經驗探討臺北市的藝響空間	113-2410-H-130-044-	藝響空間、藝響空間網、創作空間、文化導向的都市再生、都市文化政	113/08/01-114/07/31	已公開	臺北市府

497	楊馨茹	台南家專學校財團法人 台南應用科技大學室內 設計系	特色公園舒適度及影響力之評估與 規劃 II	113-2410-H-165-002-	特色公園、熱舒 適、微氣候、遮陽 設計、紫外線曝 曬、孩童熱敏感 性、氣候調適設計	113/08/01- 114/07/31	116/08/01	臺南市政府
498	梁菁萍	輔英科技大學護理系 (科)	利用機器學習法整合政府跨部會資 料建立河川水質預測模型	113-2410-H-242-004-	河川水質、氨氮污 染、人工神經網 路、機器學習、 SHAP值、土地利用	113/08/01- 114/07/31	已公開	經濟部
499	陳雯雯	中臺科技大學人工智慧 健康管理系	大學專利分攤制度及技術移轉效益 之關聯性探討	113-2410-H-166-001-	專利費用分攤制 度、技術移轉績 效、策略選擇	113/08/01- 114/07/31	已公開	教育部
500	黃瀚諄	大仁科技大學社會工作 系	社工科技實務融合：照護追蹤與聊 天機器人在mHealth社區照護的創新 應用	113-2637-H-127-001-	行動健康照護 (mHealth)、數位化 轉型、聊天機器 人、長期照護、 QRcode身份確認、 照護記錄數位化	113/08/01- 114/07/31	已公開	衛生福利部
501	張光宇	僑光科技大學觀光與休 閒事業管理系	旅行業有知識就能實現服務創新？ 從供應鏈知識整合到知識解吸的合 作觀點	113-2410-H-240-001-	知識能力、動態能 力、服務創新、IT 整合能力、知識解	113/08/01- 114/07/31	已公開	交通部
502	邱愛芳	正修學校財團法人正修 科技大學護理系	智慧互動科技對慢性病自我管理之 成效研究：Chatbot之運用	113-2410-H-230-004-	人工智慧、慢性 病、自我管理、自 我效能、聊天機器	113/08/01- 114/07/31	已公開	衛生福利部
503	津田勤子	致理學校財團法人致理 科技大學應用日語系	台北高校記憶傳承之研究	113-2410-H-263-002-	台北高等學校、後 代、記憶、校史、 口述歷史	113/08/01- 114/07/31	已公開	教育部
504	鄭青展	城市學校財團法人臺北 城市科技大學餐飲事業 系	遨遊在浩瀚的餐飲元宇宙世界中! 元宇宙世界的餐飲服務體驗之研 究：兼論顧客旅程地圖建構與服務	113-2410-H-149-002-	元宇宙、服務體 驗、服務體驗量 表、科技行為模式	113/08/01- 114/07/31	116/08/01	經濟部
505	曾平毅	中央警察大學交通學系	臺北市學齡前兒童機車事故特性分 析	113-2410-H-015-007-	機車事故、學齡前 兒童、機車兒童座 椅、兒童乘坐機車	113/08/01- 114/11/30	已公開	交通部

506	葉碧翠	中央警察大學犯罪防治學系	披著羊皮的狼—兒少性剝削加害者特性與重複犯罪風險之研究	113-2410-H-015-001-	兒少性剝削、加害者特性、重複犯罪風險、官方次級資料、個案訪談	113/08/01-114/07/31	115/08/01	內政部
507	楊仕樂	國防大學戰略研究所	必由之路？區域霸權與海外拓殖：明清兩代的案例研究	113-2410-H-606-008-	區域霸權、全球霸權、美國孤立主義、明朝、清朝	113/08/01-114/07/31	116/08/01	大陸委員會,國防部
508	王中允	國防大學運籌管理學系	高速公路計程收費下之最佳基本里程定價模型之研究	113-2410-H-606-016-	高速公路收費制度、基本里程道路收費、雙層規劃模型、模擬退火法、	113/08/01-114/07/31	已公開	交通部
509	姚宏旻	國防大學國際安全研究所	環境治理途徑對全球網路安全發展的啟發：網路治理的「合理注意義務」辨析	113-2410-H-606-004-	網路安全、合理注意義務、環境治理、網路治理	113/08/01-114/07/31	116/08/01	外交部
510	傅澤民	中央研究院政治學研究所	國家安全威脅的評估：解析東南亞公眾對中國的認知	113-2410-H-001-069-SSS	威脅認知；崛起大國行為；示善信號；尊重與地位政治；東南亞安全	113/08/01-114/07/31	已公開	外交部